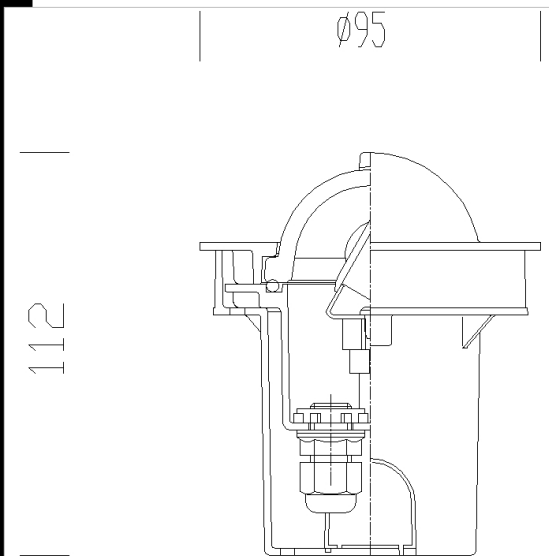


1637 Starled LED - Con schermo a palpebra



Corpo: In nylon s.v. infrangibile.
Cornice: In alluminio pressofuso
Diffusore: In vetro satinato resistente agli shock termici, agli urti.
Verniciatura: il ciclo di verniciatura standard a liquido, ad immersione, è composto da diverse fasi. Una prima fase di pretrattamento superficiale del metallo, poi una verniciatura in cataforesi epossidica resistente alla corrosione e alle nebbie saline, poi una mano finale a liquido bicomponente acrilico, stabilizzato ai raggi UV. Cablaggio: Alimentazione 350mA 230V/50Hz con trasformatore esterno acc. 179. Cavetto in classe di isolamento 3.
Equipaggiamento: Guarnizione di tenuta in gomma.
Normativa: Prodotti in conformità alle norme EN60598 - CEI 34 - 21. Hanno grado di protezione secondo le norme EN60529.
Acquistare un trasformatore a parte cod. 997665-00 che alimenta fino a 12 faretti.



Download
DXF 2D
- 1637.dxf
Montaggi
- 1622-1637-1638.pdf

Codice	Cablaggio	Kg	Lumen Output-K-CRI	WTot	Colore
530771-2191	CLD S+L	0.00	LED-60lm-4000K-	1 W	CORTEN
530770-00	CLD S+L	0.25	LED-60lm-4000K-	1 W	GREY9007
530771-00	CLD S+L	0.26	LED-60lm-4000K-	1 W	GRAFITE

Accessori



- 179 Cablaggio CC-IP677

Il flusso luminoso riportato indica il flusso uscente dall'apparecchio con una tolleranza di $\pm 10\%$ rispetto al valore indicato. I W tot sono la potenza totale assorbita dal sistema e non supera il 10% del valore indicato.