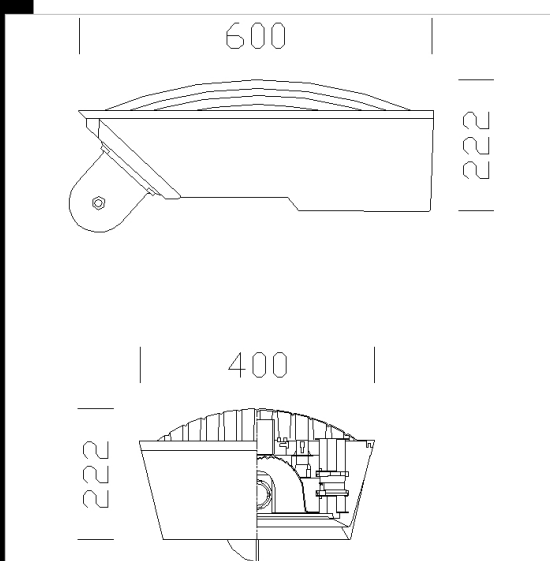


IK07

Download

- DXF 2D
- 1240.dxf
- 3DS
- disano_1240_torpedo.3ds
- 3DM
- disano_1240_torpedo.3dm
- Montaggi
- 1240_4_torpedo.pdf
- torpedo_orient.dxf



1240 Torpedo

CORPO: In alluminio pressofuso.
RIFLETTORE: In alluminio liscio 99.85
DIFFUSORE: Vetro temperato di protezione, rigato spessore 5 mm resistente agli shock termici e agli urti, antiabbagliamento.
VERNICIATURA: a polvere poliestere colore grigio grafite o argento sabbato, resistente alla corrosione e alle nebbie saline,
PORTALAMPADA: In ceramica e contatti argentati. Attacco E27.
CABLAGGIO: Alimentazione 230V/50Hz. Cavetto capicordato con puntali in ottone stagnato ad innesto rapido, isolamento in silicone con calza di vetro sez. 1.0 mm². Morsetteria 2P con massima sezione dei conduttori ammessa 2.5 mm².
MONTAGGIO: A parete, o su palo diam. 60 mm.
NORMATIVA: Prodotti in conformità alle vigenti norme EN60598-1 CEI 34-21, sono protetti con il grado IP44IK08 secondo le EN 60529 ed hanno ottenuto la certificazione di conformità Europea ENEC. In classe di isolamento II.
 Ottica antinquinamento luminoso, ideale per l'installazione in zona 1 UNI10819, (con gli acc. 88 e 1251).
 Superficie di esposizione al vento: 590 cm².
 Su richiesta : possibilità di versione con lampade COSMOPOLIS white 60w/6850lm/2800k.
 Utilizzare sempre con l'accessorio 455 o 456

Codice	Cablaggio	Kg	Lumen-K-CRI	WTot	Attacco base	Colore
427862-00	CNR-L	10.30	SAP-T 150-17200lm-2000K-Ra 4	157 W	E40	GREY9007/GRAF
427865-00	CNR-L	10.10	JM-E 150-14000lm-4000K-Ra 1b	157 W	E27	GREY9007/GRAF
427863-00	CNR-L	11.30	SAP-T 250---	277 W	E40	GREY9007/GRAF
427866-00	CNR-L	10.10	CDO-TT 150-13500lm-2800K-Ra 1b	157 W	E40	GREY9007/GRAF
427861-00	CNR-L	9.30	SAP-T 100-9000lm-2000K-Ra 4	1020 W	E40	GREY9007/GRAF
427860-00	CNR-L	9.30	SAP-T 70-6000lm-2000K-Ra 4	83 W	E27	GREY9007/GRAF
427864-00	CNR-L	9.30	JM-E 70-5600lm-4000K-Ra 1b	82 W	E27	GREY9007/GRAF

Accessori



- 72 Attacco a parete



- 151 cubo Leone



- 406 Braccio Alliante piccolo



- 407 Braccio Alliante Doppio



- 456 attacco parete



- 455 attacco piccolo palo

Il flusso luminoso riportato indica il flusso uscente dall'apparecchio con una tolleranza di $\pm 10\%$ rispetto al valore indicato. I W tot sono la potenza totale assorbita dal sistema e non supera il 10% del valore indicato.