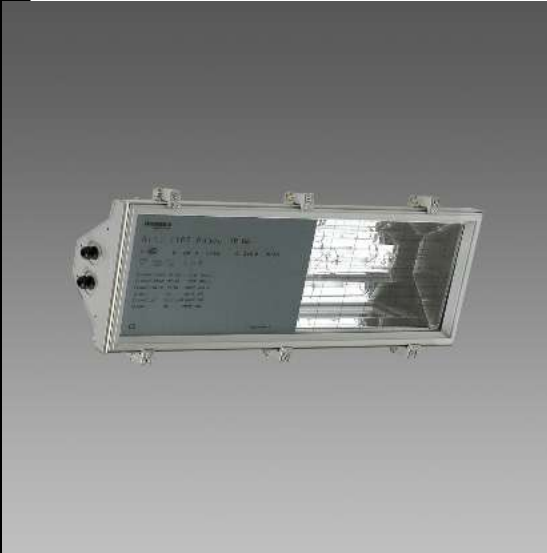


Download

DXF 2D
- 1167.dxf

Montaggi
- valvola.dxf
- 1165-66-67_radon_tn.pdf
- 91.dxf
- 92.dxf

1167 Radon 150-250W



CORPO: In alluminio estruso anodizzato, con testate in pressofusione, ed ampie alettature di raffreddamento.

RIFLETTORE: In alluminio speculare 99.85, anodizzato spessore 3 micron.

DIFFUSORE: Vetro temperato spessore 4 mm serigrafato resistente agli shock termici e agli urti.

VERNICIATURA: Testate e ganci, in diverse fasi, la prima ad immersione in cataforesi epossidica, resistente alla corrosione e alle nebbie saline. La seconda con fondo di stabilizzazione ai raggi UV, per ultima finitura bugnata con vernice acrilica argento metallizzato.

PORTALAMPADA: In ceramica e contatti argentati. Attacco E40.

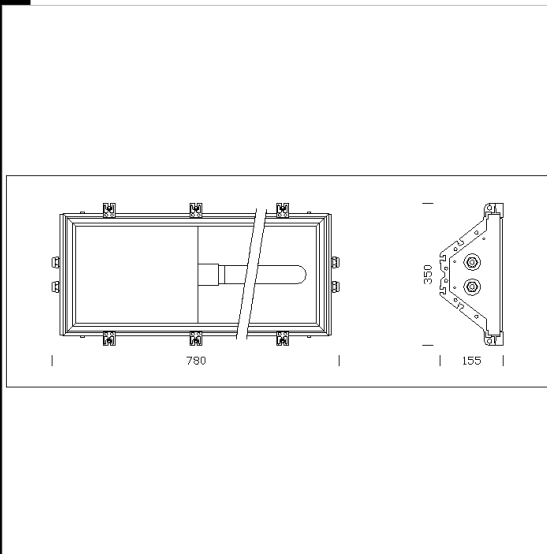
CABLAGGIO: Alimentazione 230V/50Hz. Cavetto flessibile capicordato con puntali in ottone stagnato, isolamento in silicone con calza in fibra di vetro, sezione 1.0 mm² (fino a 400W) o 2.5 mm² (da 400 a 1000W). Morsettiera 2P+T con massima sezione dei conduttori ammessa 4 mm².

DOTAZIONE: La cornice, apribile a cerniera, rimane agganciata al corpo dell'apparecchio per una facile manutenzione. Il riflettore fissato a mezzo di viti resta agganciato al corpo con cordine di nylon anticaduta. Piastra portacablaggio asportabile.

EQUIPAGGIAMENTO: Completi di valvola di ricircolo aria. Guarnizione in materiale ecologico di gomma siliconica resistente fino a 280°C. Pressacavo in nylon f.v. diam 1/2 pollice gas (cavo min. diam. 9 max diam. 12). Ganci di chiusura in alluminio pressofuso, viterie in acciaio inox.

NORMATIVA: Prodotti in conformità alle vigenti norme EN60598-1 CEI 34-21, sono protetti con il grado IP65IK08 secondo le EN 60529.

Superficie di esposizione al vento: 1860 cmq.



| Codice | Cablaggio | Kg | Lumen-K-CRI | WTot | Attacco base | Colore |
|-----------|-----------|------|-------------------------------|-------|--------------|--------------|
| 413356-00 | CNR | 8.50 | SAP-T 150-17200lm-2000K-Ra 4 | 157 W | E40 | ARGENTO MET. |
| 413357-00 | CNR | 9.00 | SAP-T 250-33000lm-2000 K-Ra 4 | 277 W | E40 | ARGENTO MET. |

Accessori



- 91 Staffa a fissaggio fisso



- 92 Staffa a fissaggio orientab.



- 1177 Cablaggio CC

Il flusso luminoso riportato indica il flusso uscente dall'apparecchio con una tolleranza di ± 10% rispetto al valore indicato. I W tot sono la potenza totale assorbita dal sistema e non supera il 10% del valore indicato.