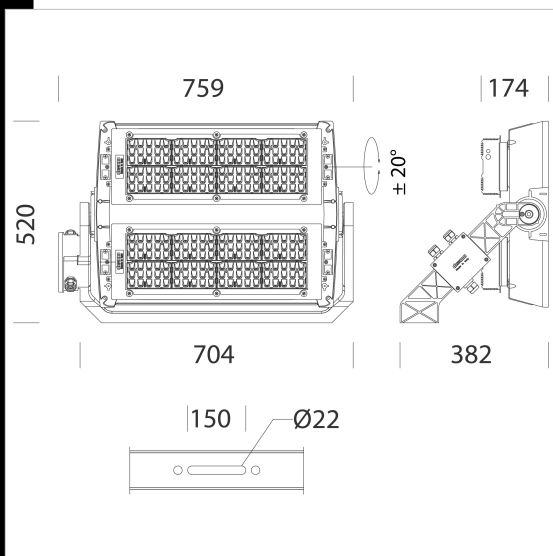
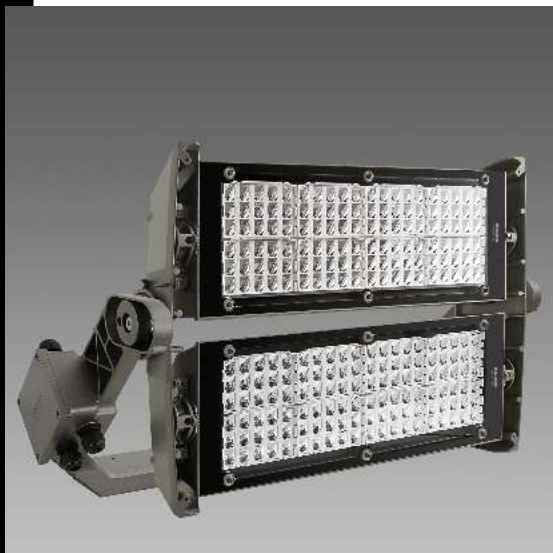


2194 Forum LED - 2 MODULI - asimmetrico 60°



La gamma dei proiettori Forum di Disano, uno dei prodotti leader nell'illuminazione di grandi aree e di impianti sportivi di tutto il mondo, si arricchisce con il nuovo Forum LED. Nato dalla consolidata esperienza nel settore dei proiettori con lampada a scarica, Forum LED spicca grazie alla dotazione delle più affidabili e sofisticate tecnologie e all'impiego di sorgenti Led di ultimissima generazione.

La forma del corpo illuminante permette di ottenere variegati combinazioni di potenza, di lumen e di fasci luminosi: sono disponibili, infatti, proiettori con moduli singoli, doppi o tripli, con distribuzione asimmetrica, a fascio stretto 8° oppure 17°, simmetrici da 30° a 120°.

Il considerevole rendimento di questi proiettori ne agevola l'utilizzo nelle grandi aree così come negli impianti e centri sportivi indoor e outdoor, fornendo prestazioni ineguagliabili in ogni contesto.

Facile e sicuro da installare, Forum è equipaggiato di particolari dispositivi per il perfetto puntamento e il mantenimento della posizione.

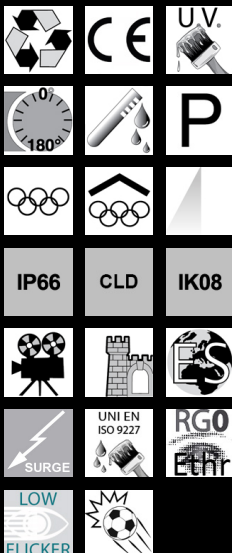
Lo studio approfondito del gruppo ottico e il posizionamento dei Led all'interno del proiettore garantiscono precisione ed elevati rendimenti: la luce intrusiva ed abbagliante nelle zone circostanti si riduce così al minimo, a tutto vantaggio di un assoluto benessere visivo a giocatori e spettatori.

Le sue avanzatissime sorgenti a Led, anche in colorazione da 5700K e CRI90, risultano ideali per effettuare riprese televisive ineccepibili, anche in caso di impianti in alta definizione.

Corpo/Telaio: in alluminio pressofuso, con alettature di raffreddamento. Struttura (2/3moduli LED) : stampata in alluminio pressofuso con alloggiamento per il fissaggio della staffa supporto proiettore. Permette anche l'orientamento dei singoli moduli con una inclinazione di +/- 20° sull'asse orizzontale del modulo stesso. Ottiche: in policarbonato V0 metallizzato ad alto rendimento luminoso. Diffusore: vetro extra-chiaro sp. 4mm temprato resistente agli shock termici e agli urti. Verniciatura: il ciclo di verniciatura standard a polvere è composto da una fase di pretrattamento superficiale del metallo e successiva verniciatura a mano singola con polvere poliestere, resistente alla corrosione, alle nebbie saline e stabilizzata ai raggi UV. Cablaggio: alimentazione 220-240V 50/60Hz; con driver esterno IP66 applicato sull'apparecchio per versione con 1-2 moduli LED. Dotazione: completo di staffa zincata e verniciata. Versione con modulo LED singolo completa di cavo con connettore stagno IP66 per una rapida installazione. Dispositivo di protezione conforme alla EN 61547 contro i fenomeni impulsivi atto a proteggere il modulo LED e il relativo alimentatore.

Opera in due modalità: - modo differenziale: surge tra i conduttori di alimentazione, ovvero tra il conduttore di fase verso quello di neutro. - modo comune: surge tra i conduttori di alimentazione, L/N, verso la terra o il corpo dell'apparecchio se quest'ultimo è in classe II e se installato su palo metallico. A richiesta: DIMM 1-10V (dal 20 al 100%) o DALI. Verniciatura conforme alla norma UNI EN ISO 9227 Test di corrosione in atmosfera artificiale per ambienti aggressivi. LED: Fattore di potenza: 0,92. Mantenimento del flusso luminoso: 70% - 190.000h - (L70B20) - 700mA version - Ta = -30°C ÷ +40°C

70% - 160.000h - (L70B20) - 1050mA version - Ta = -30°C ÷ +40°C
70% - 145.000h - (L70B20) - 1200mA version - Ta = -30°C ÷ +40°C
80% - 120.000h - (L80B10) - 700mA version - Ta = -30°C ÷ +40°C
80% - 100.000h - (L80B10) - 1050mA version - Ta = -30°C ÷ +40°C
80% - 90.000h - (L80B10) - 1200mA version - Ta = -30°C ÷ +40°C
Registered Design DM/100271



Download

DXF 2D
- 2194-95.dxf

Montaggi

- forum2mod 700mA 12-20.pdf
- forum2mod 09-20.pdf
- forum 2mod dali 10-21.pdf

Code	Gear	Kg	Lumen Output-K-CRI	WTot	Colour	Surge
412766-00	CLD CELL	26,93	LED-56423lm-700mA-4000K-CRI 70	512 W	GRAFITE	6/6kV
412766-60	CLD CELL	27,00	LED-49765lm-700mA-4000K-CRI 80	519 W	GRAFITE	6/6kV
412766-0035	CLD CELL	27,00	LED-56423lm-700mA-5700K-CRI 70	519 W	GRAFITE	6/6kV
412766-0034	CLD CELL	27,00	LED-46436lm-700mA-5700K-CRI 90	519 W	GRAFITE	6/6kV
412767-00	CLD CELL	27,11	LED-77991lm-1050mA-4000K-CRI 70	793 W	GRAFITE	6/6kV
412767-60	CLD CELL	27,00	LED-68788lm-1050mA-4000K-CRI 80	793 W	GRAFITE	6/6kV
412767-0035	CLD CELL	27,00	LED-113376lm nominal flux-1050mA-4000K-CRI 70	793 W	GRAFITE	6/6kV
412767-0034	CLD CELL	27,00	LED-93360lm nominal flux-1050mA-5700K-CRI 90	793 W	GRAFITE	6/6kV
412768-00	CLD CELL	27,50	LED-86273lm-1200mA-4000K-CRI 70	914 W	GRAFITE	6/6kV

Accessori



- 482 Deflettore antiabbagliamento 3mod

The reported luminous flux is the flux emitted by the light source with a tolerance of ± 10% compared to the indicated value. The W tot column indicates the total wattage absorbed by the system without exceeding 10% of the indicated