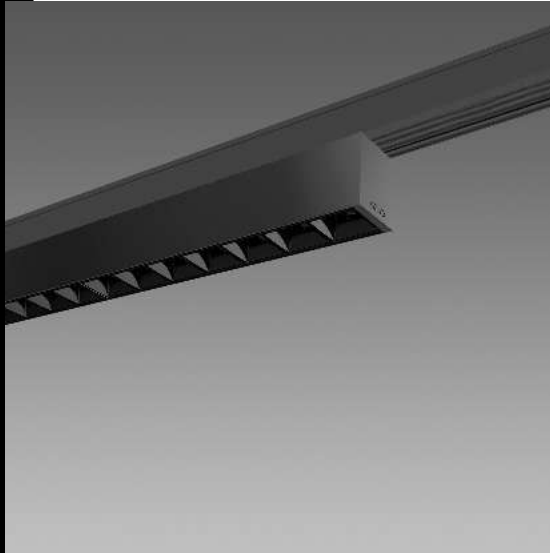


## Liset 2.0 - a binario - ottiche comfort - UGR<19



Liset 2.0 è un sistema lineare e modulare facilmente componibile, in grado di offrire una serie di varianti d'illuminazione in qualsiasi ambiente venga installato, come nel retail, in contesti artistici e culturali o nelle zone di accoglienza e/o ospitalità. Compatto, elegante, flessibile e dalle dimensioni ridotte, Liset 2.0 è facilmente installabile ad incasso, plafone, sospensione e binario. È disponibile in tre versioni: con ottica lamellare dark light UGR<19, con ottica bianca o nera comfort in policarbonato e diffusore in policarbonato opale. Tutta la gamma è equipaggiata con LED da 4000K - CRI 80 e 90 di ultima generazione, che permettono di inserirlo facilmente in ogni progetto illuminotecnico.

Liset 2.0 è un vero e proprio sistema multifunzionale, studiato per utilizzare al meglio la tecnologia LED. La pulizia delle linee e l'efficienza luminosa permettono di ottenere straordinari effetti di luce e ombra.

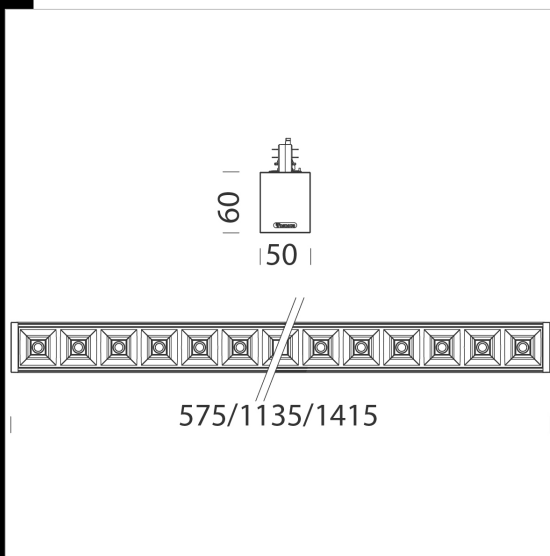
L'estrema flessibilità del sistema è garantita dalle numerose composizioni realizzabili grazie al modulo angolare, il quale consente realizzazioni TUTTA LUCE, garantendo un'illuminazione uniforme dell'ambiente ed un costante comfort visivo.

La caratteristica principale del sistema è la possibilità di integrare un'ampia scelta di moduli aggiuntivi ad incasso, spot a plafone e proiettori della serie Matrix Q; grazie alle diverse combinazioni di potenza, lumen, fasci luminosi e di finiture estetiche, Liset 2.0 System si integra perfettamente in ogni contesto architettonico valorizzando lo spazio espositivo e gli oggetti in esso contenuto.

Corpo: in alluminio estruso. Testate: in alluminio pressofuso. LED: Mantenimento del flusso luminoso al 80%: 50.000h (L80B20). Fattore di potenza: 0,92. Classificazione rischio fotobiologico: gruppo esente.

Normativa: Prodotti in conformità alle norme EN60598 - CEI 34 - 21. Hanno grado di protezione secondo le norme EN60529.

Ottiche: in policarbonato nero anti-abbagliamento per un migliore comfort visivo (a richiesta in colorazione bianca).



Code	Gear	Kg	Lumen Output-K-CRI	WTot	Colour
22302107-00	CLD	1,64	LED-2486lm-4000K-54°-CRI 80	18 W	BIANCO
22302137-00	CLD	3,06	LED-2486lm-4000K-54°-CRI 80	18 W	NERO
22302107-39	CLD	3,06	LED-2405lm-3000K-54°-CRI 80	18 W	BIANCO
22302137-39	CLD	3,06	LED-2405lm-3000K-54°-CRI 80	18 W	NERO
22302108-00	CLD	3,00	LED-3250lm-4000K-54°-CRI 80	22 W	BIANCO
22302138-00	CLD	3,24	LED-3250lm-4000K-54°-CRI 80	22 W	NERO
22302108-39	CLD	3,06	LED-3144lm-3000K-54°-CRI 80	22 W	BIANCO
22302138-39	CLD	3,06	LED-3144lm-3000K-54°-CRI 80	22 W	NERO
22302109-00	CLD	3,88	LED-4561lm-4000K-54°-CRI 80	30 W	BIANCO
22302139-00	CLD	3,06	LED-4561lm-4000K-54°-CRI 80	30 W	NERO
22302109-39	CLD	3,06	LED-4413lm-3000K-54°-CRI 80	30 W	BIANCO
22302139-39	CLD	3,62	LED-4413lm-3000K-54°-CRI 80	30 W	NERO



### Download

DXF 2D  
- 302107.dxf

### Montaggi

- composition.pdf  
- LISET\_2-0\_bin rev3.pdf

### BIM

- track - comfort optics - CRI 90 - 575mm - 20200519.zip  
- track - comfort optics - CRI 90 - 1415mm - 20200519.zip  
- track - comfort optics - CRI 90 - 1135mm - 20200519.zip

The reported luminous flux is the flux emitted by the light source with a tolerance of  $\pm 10\%$  compared to the indicated value. The W tot column indicates the total wattage absorbed by the system without exceeding 10% of the indicated