

## Sylon C50

Serie di faretti da incasso orientabili sia in verticale che in orizzontale. Caratterizzata dalla facilità di esecuzione del cambio lampada e dalla possibilità, dopo aver estratto le parti mobili, di procedere alla sostituzione del trasformatore attraverso il foro della ghiera esterna.

Corpo: In pressofusione di zama con staffa in acciaio sulla quale è posizionata la morsettiera. Completa di molle per l'incasso.

Verniciatura: A polvere con vernice epossidica in poliestere resistente ai raggi UV.

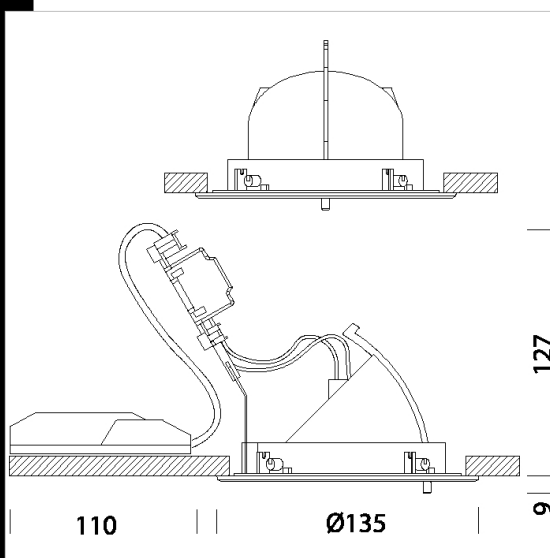
Normativa: Prodotti in conformità alle norme EN 60598-1-CEI 34.21, hanno grado di protezione secondo le norme EN 60529.

Fattore di potenza: 0,95

Classificazione rischio fotobiologico: gruppo esente.

Mantenimento del flusso luminoso al 70%: 50.000h (L70B50).

diam. incasso 118mm



Codice	Cablaggio	Kg	Lumen Output-K-CRI	WTot	Colore
22086410-00	CLD CELL-D	0.51	LED-1340lm-3000K-40°-CRI>80	14 W	BIANCO
22086430-00	CLD CELL-D	0.51	LED-1340lm-3000K-40°-CRI>80	14 W	NERO



### Download

DXF 2D  
- sylonc50.dxf

Il flusso luminoso riportato indica il flusso uscente dall'apparecchio con una tolleranza di  $\pm 10\%$  rispetto al valore indicato. I W tot sono la potenza totale assorbita dal sistema e non supera il 10% del valore indicato.