

Cubic a plafone

Corpo: in pressofusione di alluminio verniciato a polvere con vernice a base di resina acrilica resistente ai raggi UV. Versioni a parete con diffusore orientabile a 350°.

Diffusore: cristallo in vetro stampato resistente agli urti. Versioni colorate con cristallo sabbato e verniciato a liquido con vernici resistenti ad alte temperature.

Equipaggiamento: apparecchio fornito senza lampade.

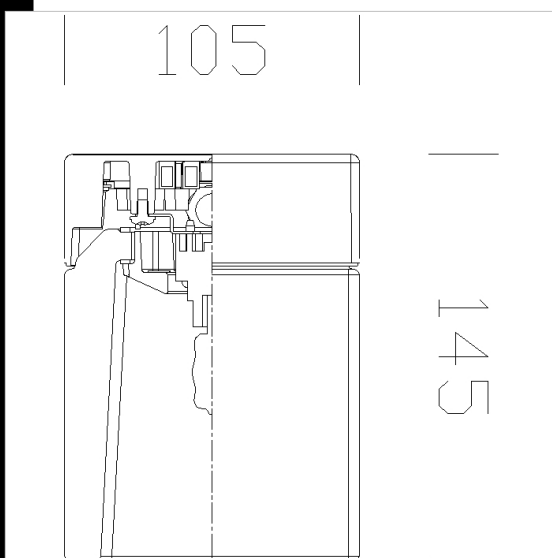
Cablaggio: realizzato con cavi in teflon resistenti alle alte temperature; morsetti di collegamento alla rete con massima sezione ammessa dei conduttori di 2,5 mm².

Normative: prodotti in conformità alle vigenti norme CEI 34-21, CEI EN 60598-1, CEI EN 60598-2-1

Download

DXF 2D
- 60115.dxf

Montaggi
- CUBIC 07-07.pdf



| Codice | Cablaggio | Kg | Lumen-K-CRI | WTot | Attacco base | Colore |
|-------------|-----------|------|---------------|------|--------------|--------------|
| 22060187-00 | S | 1.70 | ALO max 60--- | 0 W | G9 | BLU |
| 22060161-00 | S | 1.70 | ALO max 60--- | 0 W | G9 | AZZURRO |
| 22060196-00 | S | 1.70 | ALO max 60--- | 0 W | G9 | AMBRA |
| 22060162-00 | S | 1.70 | INC max 60--- | 0 W | E14 | AZZURRO |
| 22060142-00 | S | 1.70 | ALO max 60--- | 0 W | G9 | VERDE |
| 22060152-00 | S | 1.70 | ALO max 60--- | 0 W | G9 | GIALLO |
| 22060143-00 | S | 1.70 | INC max 60--- | 0 W | E14 | VERDE |
| 22060114-00 | S | 2.00 | ALO max 60--- | 0 W | G9 | BIANCO |
| 22060136-00 | S | 1.70 | ALO max 60--- | 0 W | G9 | ACQUA MARINA |
| 22060115-00 | CLD S | 2.00 | INC max 60--- | 0 W | E14 | BIANCO |
| 22060192-00 | S | 1.70 | INC max 60--- | 0 W | E14 | AMBRA |
| 22060124-00 | S | 1.70 | ALO max 60--- | 0 W | G9 | ROSA |
| 22060171-00 | S | 2.00 | INC max 60--- | 3 W | E14 | ARGENTO |
| 22060130-00 | S | 1.70 | INC max 60--- | 0 W | E14 | ACQUA MARINA |
| 22060156-00 | S | 1.70 | INC max 60--- | 0 W | E14 | GIALLO |
| 22060174-00 | CLD S | 2.00 | ALO max 60--- | 0 W | GU10 | GRIGIO |
| 22060181-00 | S | 1.70 | INC max 60--- | 0 W | E14 | BLU |
| 22060125-00 | S | 1.70 | INC max 60--- | 0 W | E14 | ROSA |

Il flusso luminoso riportato indica il flusso uscente dall'apparecchio con una tolleranza di $\pm 10\%$ rispetto al valore indicato. I W tot sono la potenza totale assorbita dal sistema e non supera il 10% del valore indicato.