

Maxi Liset IP40 LED

Un design essenziale ma distintivo, di dimensioni ridotte, sospeso con semplici cavetti o a parete: Liset è un apparecchio assolutamente rivoluzionario, studiato per portare ai massimi livelli le potenzialità tecnologiche insite nei Led. L'essenzialità delle sue linee unitamente all'efficienza luminosa producono straordinari effetti di luce, riuscendo, nel contempo, ad assicurare un elevato risparmio energetico.

Corpo: in alluminio estruso ossidato.

Testate: in alluminio pressofuso con verniciatura in poliesteri per esterni.

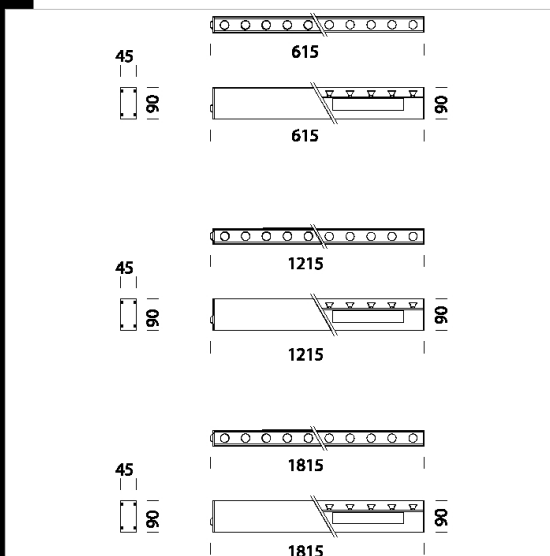
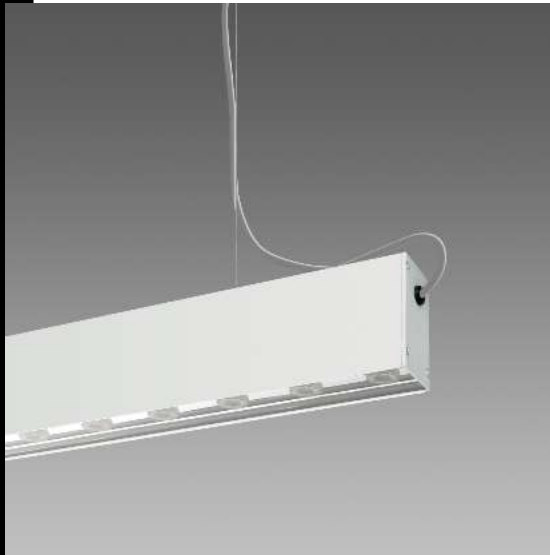
Diffusore: In vetro.

Normativa: Prodotti in conformità alle norme EN60598 - CEI 34 - 21. Hanno grado di protezione secondo le norme EN60529.

Mantenimento del flusso luminoso al 70%: 50.000h (L70B50).

Fattore di potenza: >0,95

Classificazione rischio fotobiologico: Gruppo di rischio esente



Code	Gear	Kg	Lumen Output-K-CRI	WTot	Colour
22019173-00	CLD CELL	1,50	LED-170lm-4100k-CRI 80	83 W	OSSIDATO
22019171-00	CLD CELL	1,50	LED-170lm-4100k-CRI 80	27 W	OSSIDATO
22019172-00	CLD CELL	1,50	LED 20x2.3W white-170lm-4100k-CRI 80	52 W	OSSIDATO

Accessori



- Sospensione semplice acciaio



- Attacco a plafone



- Sospensione semplice



- Sospensione elettrificata 3/5



- Staffa - Maxi Liset



- Staffa di allineamento - Maxi Liset



- Staffa fissa - Maxi Liset



- Staffa orientabile - Maxi Liset



- Staffa per binario - Maxi Liset

The reported luminous flux is the flux emitted by the light source with a tolerance of $\pm 10\%$ compared to the indicated value. The W tot column indicates the total wattage absorbed by the system without exceeding 10% of the indicated