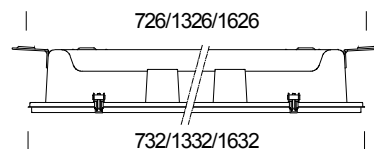
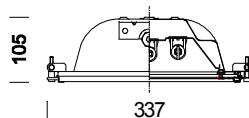
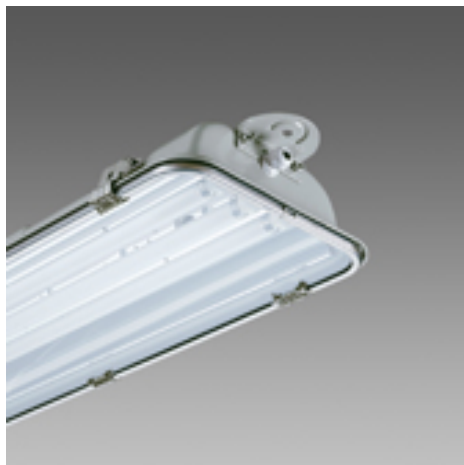


## 990 Steel T8 - Acciaio + vetro



Codice	Cablaggio	Kg	Colore	Dimensioni	Lampade
162151-09	CEL-E	6.90	grigio	732x317x105	FL 2x18-G13-1350lm-4000K-Ra 1b
162152-09	CEL-E	11.80	grigio	1332x317x105	FL 2x36-G13-3350lm-4000K-Ra 1b
162153-09	CEL-E	15.90	grigio	1632x317x105	FL 2x58-G13-5200lm-4000K-Ra 1b
162154-09	CEL-E	8.00	grigio	732x317x105	FL 3x18-G13-1350lm-4000K-Ra 1b
162155-09	CEL-E	12.90	grigio	1332x317x105	FL 3x36-G13-3350lm-4000K-Ra 1b
162156-09	CEL-E	17.20	grigio	1632x317x105	FL 3x58-G13-5200lm-4000K-Ra 1b
162151-08	CEL-F	6.70	grigio	732x317x105	FL 2x18-G13-1350lm-4000K-Ra 1b
162152-08	CEL-F	11.40	grigio	1332x317x105	FL 2x36-G13-3350lm-4000K-Ra 1b
162153-08	CEL-F	15.50	grigio	1632x317x105	FL 2x58-G13-5200lm-4000K-Ra 1b
162155-08	CEL-F	12.30	grigio	1332x317x105	FL 3x36-G13-3350lm-4000K-Ra 1b
162156-08	CEL-F	17.00	grigio	1632x317x105	FL 3x58-G13-5200lm-4000K-Ra 1b
162152-12	CEL-D	11.40	grigio	1332x317x105	FL 2x36-G13-3350lm-4000K-Ra 1b
162153-12	CEL-D	14.00	grigio	1632x317x105	FL 2x58-G13-5200lm-4000K-Ra 1b
162155-12	CEL-D	12.30	grigio	1332x317x105	FL 3x36-G13-3350lm-4000K-Ra 1b
162154-08	CEL-F	7.80	grigio	732x317x105	FL 3x18-G13-1350lm-4000K-Ra 1b
162451-12	CEL-D	6.70	grigio	732x317x105	FL 2x18-G13-1350lm-4000K-Ra 1b
162154-12	CEL-D	7.80	grigio	732x317x105	FL 3x18-G13-1350lm-4000K-Ra 1b
162156-12	CEL-D	15.00	grigio	1632x317x105	FL 3x58-G13-5200lm-4000K-Ra 1b

CORPO: In acciaio stampato imbutito in un unico pezzo di elevata resistenza meccanica. Completo di cornice in acciaio. Ganci inox.

RIFLETTORE: In alluminio speculare anodizzato spessore 2 micron, di eccezionali dimensioni trasversali per un elevato rendimento.

DIFFUSORE: Cristallo temperato, spessore 5 mm resistente agli urti.

VERNICIATURA: a polvere poliestere colore RAL 7035, previo trattamento di fosfatazione, resistente alla corrosione e alle nebbie saline.

PORTALAMPADA: In policarbonato bianco e contatti in bronzo fosforoso. Attacco G13.

CABLAGGIO: Alimentazione 230V/50Hz. Cavetto rigido sezione 0.50 mm<sup>2</sup> e guaina di PVC-HT resistente a 90° C, secondo le norme CEI 20-20. Morsettiera 2P + T con massima sezione dei conduttori ammessa 2.5 mm<sup>2</sup>.

EQUIPAGGIAMENTO: Fusibile di protezione da 6.3 A. Guarnizione in gomma siliconica. Pressacavo in nylon f.v. diam. 1/2 pollice gas. Completa di staffe di fissaggio a plafone. Una volta aperta, la cornice rimane agganciata al corpo per una facile manutenzione

NORMATIVA: Prodotti in conformità alle vigenti norme EN60598-1 - CEI 34-21, ed hanno ottenuto la certificazione di sicurezza europea ENEC, sono protette con il grado IP65IK08 secondo le EN 60529. Installabile su superfici normalmente incombustibili

ALTRI CABLAGGI: Reattore elettronico e gruppo di emergenza.

VERSIONE IN EMERGENZA: In caso di black out una sola lampada collegata al circuito in emergenza rimane accesa (SA), evitando così disagi dovuti all'improvvisa mancanza di illuminazione. L'autonomia è di 60 min. Al ritorno della tensione la batteria si ricarica automaticamente.

N.B.: Le versioni FL2/3x18 su richiesta potranno essere forniti con connettore presa-spina rapido.

Su richiesta: Possibilità di versione con lampade FL Extreme (durata circa 60.000 ore)