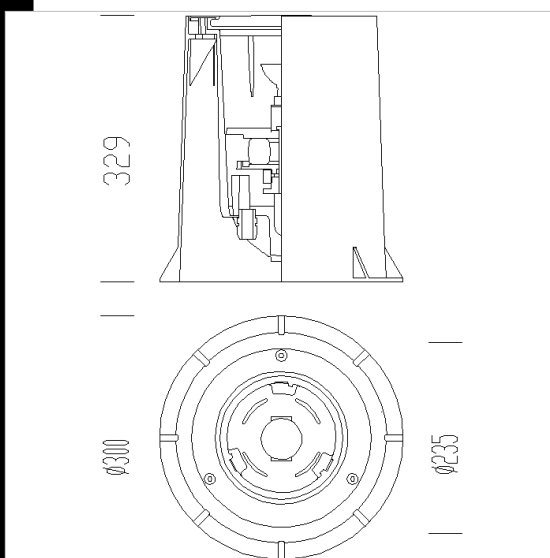


### 1640 Minifloor - orientable

**CORPS:** en aluminium moulé sous pression avec cadre en acier inox AISI 316.  
**REFLECTEUR:** orientable, en aluminium oxydé anodiquement et brillanté.  
**DIFFUSEUR:** double verre de protection, l'un est lisse, transparent, trempé et de 5 mm d'épaisseur et l'autre est moulé, de 12 mm, résistant aux chocs thermiques, aux chocs mécaniques et à une charge de 2.000 kg maximum).  
**PEINTURE:** avec poudre polyester, de couleur argent, résistant à la corrosion et aux brouillards salins.  
**DOUILLE:** en céramique avec contacts argentés.  
**CABLAGE:** alimentation 230V/50Hz. Câble rigide de 1 mm<sup>2</sup> et gaine en PVC-HT résistant à 90°C conforme aux normes CEI 20-20. Bornier 2P pour conducteurs de 4 mm<sup>2</sup> de section maximum.  
**DOTATION:** modèles fournis avec cadre de serrage. Boîtier à encastrer de série.  
**EQUIPEMENT:** joint d'étanchéité en caoutchouc au silicone, plaque porte-accessoires électriques démontable pour faciliter les opérations d'entretien. Deux serre-câbles en nylon fibre de verre Ø ½" gas.  
**NORMES:** appareils conformes aux normes EN60598 - CEI 34-21 et ayant un indice de protection conforme aux normes EN60529.  
 On request LED U111L version.



**Télécharger**  
 DXF 2D  
 - 1640.dxf  
 3DS  
 - 1640\_minifloor.3ds  
 3DM  
 - 1640\_minifloor.3dm  
 Montaggi  
 - minifloor.pdf  
 - 369\_399\_montaggio.dxf

Code	Cablage	Kg	Watt	Fixation	Lampes	Couleur
530722-00	CTL	5,43	ALO 50	GY6.35	950cd-2900K-Ra 100	INOX
530720-00	S	4,63	PAR30 75W	E27	2200cd-3000K-Ra 1a	INOX
530723-00	CTL	5,45	DICR 35 IRC	GU5.3	4100cd-3000K-	INOX
530733-00	CNR-L	5,75	CDM-R111 35	Gx8.5	1350lm-3000K-Ra 1b	INOX
530721-00	CTL	5,50	AR111 50IRC	G53	5800cd-3000K-Ra 100	INOX
530734-00	CELL	4,75	CDM-R111 20	Gx8.5	4500cd-3000K-Ra 1b	INOX

#### Accessories



- 369 Connecteur



- 399 Connecteur pour rangée continue