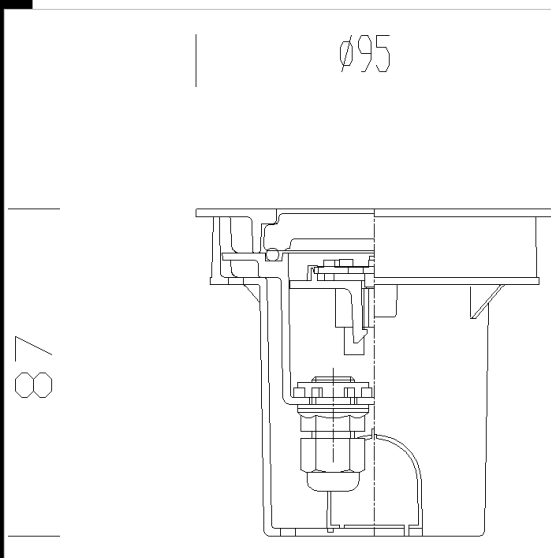




### 1622 Starled - circolare

Corps: en nylon s.v. incassable.  
Cadre: en aluminium moulé sous pression  
Diffuseur: en verre satiné, résistant aux chocs thermiques et mécaniques.  
Peinture: cycle de peinture liquide standard, par immersion, se compose de plusieurs phases : une première phase de prétraitement superficiel du métal, une couche de peinture cataphorèse résistante à la corrosion et au brouillard salin, une couche finale de peinture liquide acrylique bi-composante stabilisée aux rayons UV.  
Câblage: alimentation 24V 230V/50Hz avec transformateur extérieur acc. 179.  
Câble appartenant à la classe d'isolation 3.  
Équipement: joint d'étanchéité en caoutchouc.  
Normes: produits conformes aux normes EN60598 - CEI 34 - 21. Indice de protection conforme aux normes EN60529.  
Lampes: 4000K-120° (autres coloris sur demande). Acheter séparément un transformateur réf. 997663 (max 26)



Code	Cablage	Kg	Lumen Output-K-CRI	WTot	Couleur
530691-00	CLD S+L	0.15	LED-28lm-4000K-CRI>80	1 W	GRAPHITE
530690-00	CLD S+L	0.16	LED-28lm-4000K-CRI>80	1 W	GREY9007

#### Accessoires



- 179 Boitier étanche CC-IP677

#### Télécharger

DXF 2D  
- 1622.dxf  
Montaggi  
- 1622-1637-1638.pdf

Le flux lumineux mentionné est le flux lumineux sortant du luminaire, avec une tolérance de  $\pm 10\%$  par rapport à la valeur indiquée. Les W totaux expriment la puissance totale consommée par le système avec une tolérance maximale de  $10\%$