

1620 Floor - LED ES orientable



CORPS/CADRE: en aluminium moulé sous pression (au niveau du sol).
DIFFUSEUR: verre trempé transparent résistant aux excursions thermiques, aux chocs mécaniques.

PEINTURE: première phase à immersion dans cataphorèse époxy, de couleur noire, résistant à la corrosion et aux brouillards salins. Deuxième phase avec couche de fond pour stabilisation aux rayons UV et en dernier lieu finition bossée avec peinture acrylique de couleur gris graphite.

DOTATION: versions munies de cadre de serrage et de boîtier à encastrer en nylon f.v.

EQUIPEMENT: joint d'étanchéité en caoutchouc au silicone. Plaque porte-accessoires électriques amovible pour faciliter les opérations d'entretien. serre-câble en nylon f.v. diam. 1/2" gas.

NORMES: appareils conformes aux normes EN60598-1 CEI 34/21 en vigueur et présentant l'indice de protection IP67IK10 selon les normes EN 60529. L'appareil a réussi le test de résistance au charge statique (EN 60598-2-13) avec un poids appliqué de 40KN correspondant à 4.000Kg.

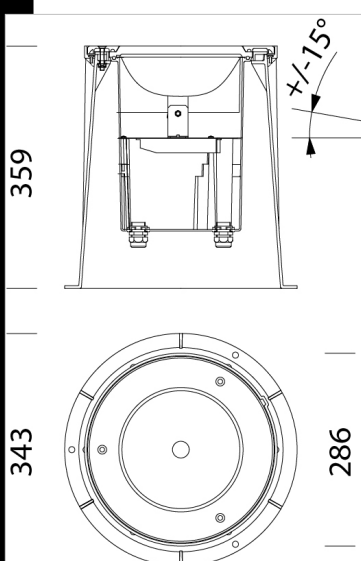
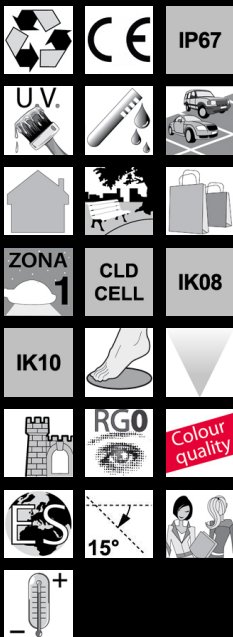
Livré avec alimentation constant 500mA.

LED 2300lm - 4000K - CRI90 - 15°

Sur demande : version IP68 avec gel d'étanchéité sur le fond de l'appareil (non adapté pour une utilisation en immersion).

Adjustable led plate.

Groupe de risque photobiologique: Groupe 0 (exempt de risque)



Télécharger

DXF 2D
- 1620-1678n.dxf

3DS
- 1620-1678n.jpg

Montaggi
- inc_fll.dxf
- 369_399 montaggio.dxf
- 1620-1678 incl.pdf
- 1620_floor_led.pdf

Code	Cablage	Kg	Lumen Output-K-CRI	WTot	Couleur
530503-00	CLD CELL	5.74	LED-1624lm-4000K-15°-CRI 90	21 W	GRAPHITE

Accessoires



- 369 Connecteur



- 399 Connecteur pour rangée



- 144 -

Le flux lumineux mentionné est le flux lumineux sortant du luminaire, avec une tolérance de $\pm 10\%$ par rapport à la valeur indiquée. Les W totaux expriment la puissance totale consommée par le système avec une tolérance maximale de 10%