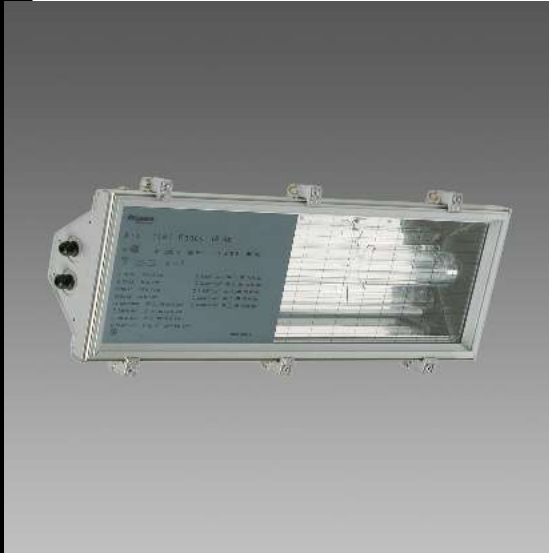


Download

DXF 2D
- d1167_1.dxf

Montaggi
- valvola.dxf
- 1165-66-67_radon_tn.pdf
- 91.dxf
- 92.dxf

1167 Radon



CORPS: en aluminium extrudé, avec calottes moulées sous pression et grandes ailettes de refroidissement.

REFLECTEUR: en aluminium spéculaire 99,85 anodisé épaisseur 3μ.

DIFFUSEUR: verre trempé de 4 mm d'épaisseur, sérigraphié, résistant aux chocs thermiques et aux sollicitations mécaniques.

PEINTURE: extrémités et crochets, en plusieurs phases, la première par immersion dans cataphorèse

époxy, résistant à la corrosion et aux brouillards salins.

Deuxième couche avec fond de stabilisation aux rayons UV. Couche de finition bossée avec vernis acrylique argent métallisé.

DOUILLE: en céramique avec contacts argentés. Culot E40.

CABLAGE: alimentation 230V/50Hz. Câble flexible avec cosses à embouts en cuivre étamé, isolation avec tresse en fibre de verre de 1 mm² (jusqu'à 400W) ou 2,5 mm² (de 400W à 1000W). Bornier 2P+T pour conducteurs de 4 mm² de section maximum.

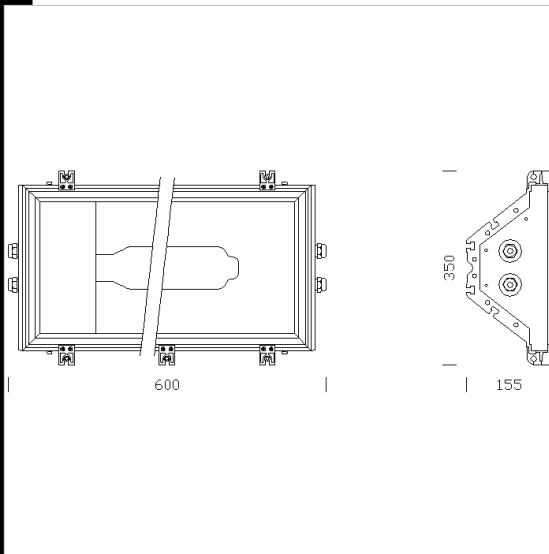
DOTATION: une fois ouvert, le cadre reste accroché par sa charnière au corps de l'appareil, facilitant ainsi les opérations d'entretien. Une fois ouvert, le réflecteur fixé à l'aide de vis reste accroché au corps de l'appareil avec des cordelettes en nylon antichute. Plaque porte-câblage amovible.

EQUIPEMENT: appareils munis de soupape de recirculation de l'air, joint écologique en caoutchouc au silicone résistant jusqu'à 280°C. Serre-câble en nylon f.v. Ø 1/2" gas (câble Ø 9 min Ø 12 max). Crochets de fermeture en aluminium moulé sous pression, visserie en acier inox.

NORMES: appareils conformes aux normes en vigueur EN60598-1 CEI 34-21 et présentant l'indice de protection IP65IK08 selon les normes EN 60529.

PUISSANCE DES LAMPES: JM/SAP-T1000.

Superficie d'exposition au vent: 1860 cmq.



| Code | Gear | Kg | Watt | Base | Lamps | Colour |
|-----------|------|-------|---------------|------|---------------------|-------------|
| 413354-00 | S | 28,80 | JM/SAP-T 1000 | E40 | 130000lm-2000K-Ra 4 | ARGENT MÉT. |

Accessori



- 91 étrier fixe



- 92 étrier orientable



- 1177 câblage CC IP65