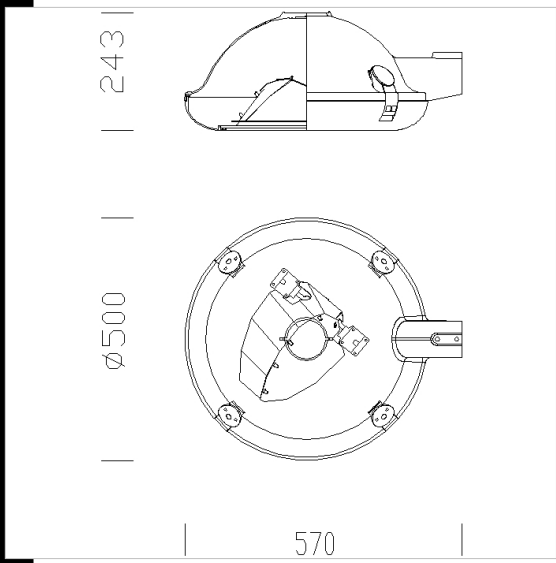


### 3182 Sforza Ø500 - passages pour piétons gauche



L'élégance en ville se traduit souvent par la simplicité. Dans un contexte urbain grouillant de marques et de signes en tous genres, il est essentiel de pouvoir compter sur des formes simples et reconnaissables.

Sforza véhicule un sentiment de sérénité et de fiabilité, tout ce dont a besoin un bon projet d'éclairage urbain.

Corps/Cadre : en aluminium moulé sous pression.  
 Avec bras support en aluminium (fixation colonne Ø60)  
 Diffuseur : verre trempé épaisseur 5 mm résistant au choc thermique et au choc mécanique (essais NF EN 12150-1/2001).  
 Réflecteur : optique antipollution lumineuse en aluminium 99,85 moulé, anodisé et brillant, épaisseur 3 micros.  
 Câblage : alimentation 230V/50Hz avec protection thermique. Câble souple avec cosses à embouts en cuivre étamé à raccord rapide.  
 Bornier 2P avec section maximum admissible de 2,5 mm<sup>2</sup> pour les conducteurs.

Peinture : cycle de peinture liquide standard, par immersion, se compose de plusieurs phases : une première phase de prétraitement superficiel du métal, une couche de peinture cataphorèse résistante à la corrosion et au brouillard salin, une couche finale de peinture liquide acrylique bi-composante stabilisée aux rayons UV.

Équipement : pour la maintenance, ouvrir le profilé qui reste attaché par les étriers.

Sectionneur de série et connecteur rapide pour le branchement électrique. Câblage sur plaque amovible pour faciliter la maintenance.

Version idéale spécial pour les passages pour piétons. Utilisez la version correcte en fonction de la position par rapport au passage pour piétons

**NORMES:** appareils conformes aux normes EN60598-1 CEI 34-21 en vigueur et présentant l'indice de protection selon les normes EN60529.

Superficie d'exposition au vent: L:1000cm<sup>2</sup>.

**Télécharger**

DXF 2D  
- 3182sx.dxf

3DS  
- disano\_3182\_sforza.3ds

3DM  
- disano\_3182\_sforza.3dm

Montaggi  
- 3184-5-7-9-90-sforza.pdf  
- installazione\_sforza\_pedonale.dxf

Code	Cablage	Kg	Lumen-K-CRI	WTot	Fixation	Couleur
326883-00	CNR-L	12.08	JM-TS 250-22000lm-3200K-Ra 1b	276 W	FC2	GREY9007/GRAF
326882-00	CNR-L	12.00	SAP-TS 250-25500lm-2000K-Ra 4	276 W	Rx7s	GREY9007/GRAF
326881-00	CNR-L	11.00	CDM-TS 150-13250lm-3000K-Ra 1b	161 W	Rx7s	GREY9007/GRAF
326880-00	CNR-L	11.00	SAP-TS 150-15000lm-2000K-Ra 4	166 W	Rx7s	GREY9007/GRAF

**Accessoires**

- 214 Attacco standardo piccolo	- 211 raccord Sector	- 300 Oliva	- 328 Bras
- 212 Anello giunzione	- 213 Attacco standardo lungo	- 210 bars	- 327 Bras
- 215 Tirante	- 405 Fixation articulée	- 467 bras	- 510 bars courbe

Le flux lumineux mentionné est le flux lumineux sortant du luminaire, avec une tolérance de ± 10 % par rapport à la valeur indiquée. Les W totaux expriment la puissance totale consommée par le système avec une tolérance maximale de 10 %