



Download

DXF 2D
- 61815.dxf

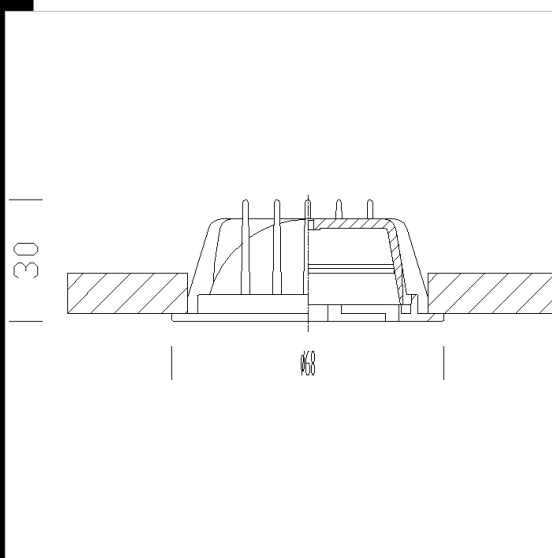


Marte 3 LED sans verre

Spots à encastrer de très petites dimensions, idéals pour être installés sur des surfaces d'épaisseur réduite et dans des conditions d'encombrement minimum vers le haut. A utiliser pour les applications d'ameublement, meubles, cuisines, étagères.

Corps: en tôle d'acier ou en zamac moulé sous pression.

Normes: produits conformes aux normes EN 60598-1 CEI 34-21. Indice de protection conforme aux normes EN 60529.



Code	Gear	Kg	Watt	Base	Lamps	Colour
22061816-00	CLD S+L	0,10	LED white		--	BLANC
22061806-00	CLD S+L	0,09	LED white		--	NOIR