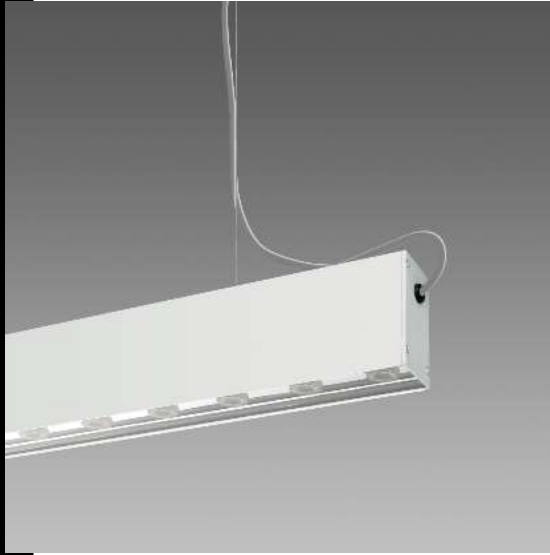


## Maxi Liset IP40 LED

Corps: en aluminium extrudé oxydé.  
 Tête: en aluminium moulé sous pression avec finition peinture poudre polyester pour extérieur.  
 Diffuseur : en verre  
 Normes: appareils conformes aux normes EN60598-1 CEI 34-21 en vigueur et présentant l'indice de protection selon les normes EN60529.  
 Facteur de puissance: >0,95  
 Durée de vie 50000h 70% L70B50  
 Groupe de risque photobiologique: Groupe 0 (exempt de risque)

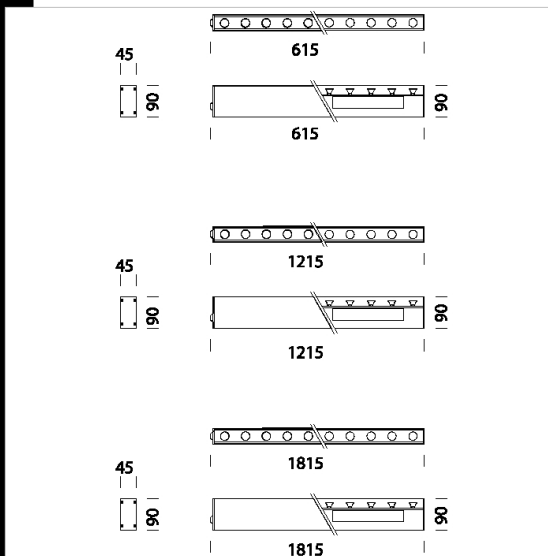


### Download

DXF 2D  
 - maxilisetip40led.dxf

### Montaggi

- maxilisetacc.pdf  
 - maxilisetip40.pdf



Code	Gear	Kg	Lumen Output-K-CRI	WTot	Colour
22019173-00	CLD CELL	1,50	LED-170lm-4100k-CRI 80	83 W	OXYDÉ
22019171-00	CLD CELL	1,50	LED-170lm-4100k-CRI 80	27 W	OXYDÉ
22019172-00	CLD CELL	1,50	LED 20x2.3W white-170lm-4100k-CRI 80	52 W	OXYDÉ

### Accessori



- Suspension simple



- Fixation plafond



- Suspension simple



- Fixation suspension elettrificata



- Bracket - Maxi Liset



- Joint d'allineamento - Maxi Liset



- Bracket - Maxi Liset



- Adjustable Bracket - Maxi Liset



- Bracket for Omnitrack - Maxi Liset

The reported luminous flux is the flux emitted by the light source with a tolerance of  $\pm 10\%$  compared to the indicated value. The W tot column indicates the total wattage absorbed by the system without exceeding 10% of the indicated