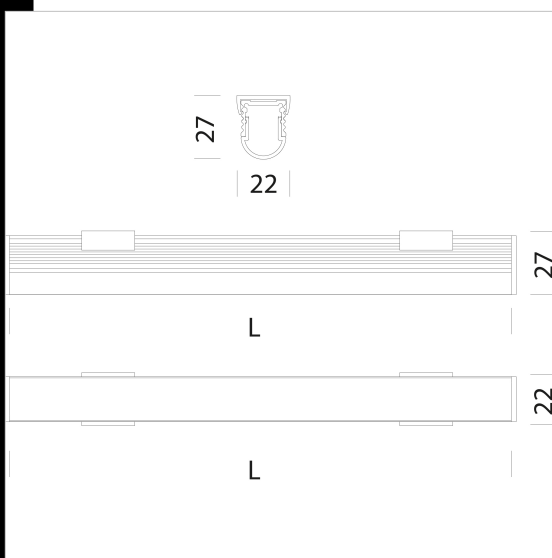
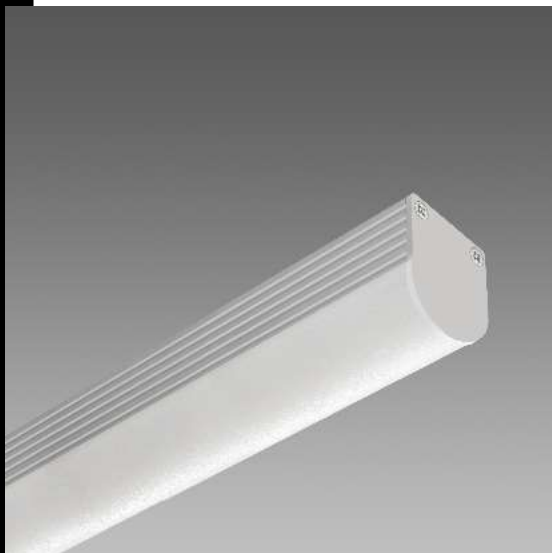


Profilé 7 - plafond - Strip LED

Les profilés pour strips LED sont disponibles en plusieurs formes pour remplir les critères d'une infinité d'applications d'éclairage. Les profilés LED en aluminium garantissent une bonne dissipation thermique qui optimise l'efficacité lumineuse et la longévité du ruban strip. Ils sont parfaits pour une installation en faux-plafond, en sol, sur meuble, en vitrine et en escalier. Le profilé convient à tous les strips LED (avec colle) CRI 80-CRI 90 (IP20/IP65) figurant dans ce chapitre du catalogue (voir page suivante).
 Profilé avec clips de fixation (un clip tous les 500 mm), capuchons embouts et diffuseur opale PC



Code	Kg	WTot	Couleur
22010578-00	0.65	0 W	OXYDÉ

Télécharger

DXF 2D
 - profilo7.dxf

Le flux lumineux mentionné est le flux lumineux sortant du luminaire, avec une tolérance de $\pm 10\%$ par rapport à la valeur indiquée. Les W totaux expriment la puissance totale consommée par le système avec une tolérance maximale de 10 %