



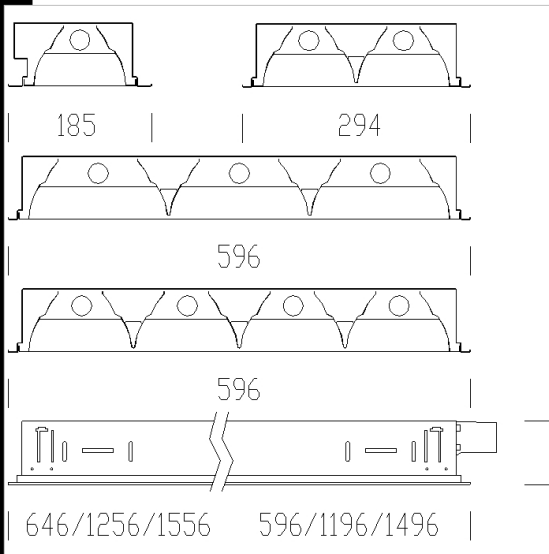
875 Comfort T5 - optique satinée 99.99



Corps: En tôle d'acier.
 OPTIQUE dark light: A alvéoles à double parabole, en aluminium satiné 99,99 anti-reflet et anti-iridescent à basse luminance avec traitement au PVD.
 Revêtement: Par immersion par anaphorèse avec vernis acrylique blanc, stabilisé aux rayons UV.
 Câblage: Entièrement automatisé avec tests électriques sur 100% de la production. Alimentation 230V/50Hz (CNR). Câble rigide, section 0.50 mm² et gaine en PVC-HT résistante à 90° conformément aux normes CEI 20-20. Connecteur rapide +T avec section maximale admise des conducteurs : 2.5 mm².
 Equipement: l'optique fixée par un loquet, reste accrochée grâce à une chaîne anti-chute. Fusible de protection de 6,3A pour les versions 873 et 875.
 Fourni sans étrier pour le montage directement en appui sur des traverses.
 Dans le cas d'une éventuelle installation différente, utiliser les étriers acc. 901.
 NORMES: appareils conformes aux normes EN60598-1 CEI 34-21 en vigueur et présentant l'indice de protection selon les normes EN60529.

Télécharger

DXF 2D
 - 873_75_77.dxf
 Montaggi
 - comfort8.pdf



| Code | Cablage | Kg | Lumen-K-CRI | WTot | Fixation | Couleur |
|-----------|---------|------|----------------------------|-------|----------|---------|
| 151120-09 | CELLF-E | 3.63 | FL 1x28-2650lm-4000K-Ra 1b | 34 W | G5 | BLANC |
| 151121-09 | CELLF-E | 4.60 | FL 1x35-3350lm-4000K-Ra 1b | 42 W | G5 | BLANC |
| 151125-00 | CELL-F | 4.90 | FL 2x35-3350lm-4000K-Ra 1b | 75 W | G5 | BLANC |
| 151131-00 | CELL-F | 6.58 | FL 4x28-2650lm-4000K-Ra 1b | 120 W | G5 | BLANC |
| 151123-00 | CELL-F | 2.23 | FL 2x14-1250lm-4000K-Ra 1b | 31 W | G5 | BLANC |
| 151130-00 | CELL-F | 3.46 | FL 4x14-1250lm-4000K-Ra 1b | 66 W | G5 | BLANC |
| 151122-09 | CELLF-E | 4.60 | FL 1x49-4350lm-4000K-Ra 1b | 59 W | G5 | BLANC |
| 151127-00 | CELL-F | 3.90 | FL 3x14-1250lm-4000K-Ra 1b | 51 W | G5 | BLANC |
| 151124-00 | CELL-F | 4.10 | FL 2x28-2640lm-4000K-Ra 1b | 60 W | G5 | BLANC |
| 151128-00 | CELL-F | 6.00 | FL 3x28-2650lm-4000K-Ra 1b | 88 W | G5 | BLANC |
| 151126-00 | CELL-F | 4.90 | FL 2x49-4350lm-4000K-Ra 1b | 105 W | G5 | BLANC |
| 151123-09 | CELLF-E | 2.57 | FL 2x14-1250lm-4000K-Ra 1b | 34 W | G5 | BLANC |
| 151127-09 | CELLF-E | 3.98 | FL 3x14-1250lm-4000K-Ra 1b | 54 W | G5 | BLANC |
| 151130-09 | CELLF-E | 4.06 | FL 4x14-1250lm-4000K-Ra 1b | 69 W | G5 | BLANC |
| 151124-09 | CELLF-E | 4.37 | FL 2x28-2640lm-4000K-Ra 1b | 64 W | G5 | BLANC |
| 151128-09 | CELLF-E | 6.60 | FL 3x28-2650lm-4000K-Ra 1b | 92 W | G5 | BLANC |
| 151120-00 | CELL-F | 3.40 | FL 1x28-2650lm-4000K-Ra 1b | 30 W | G5 | BLANC |
| 151121-00 | CELL-F | 4.20 | FL 1x35-3350lm-4000K-Ra 1b | 38 W | G5 | BLANC |
| 151122-00 | CELL-F | 4.20 | FL 1x49-4350lm-4000K-Ra 1b | 55 W | G5 | BLANC |
| 151125-09 | CELLF-E | 5.50 | FL 2x35-3350lm-4000K-Ra 1b | 79 W | G5 | BLANC |
| 151131-09 | CELLF-E | 7.20 | FL 4x28-2650lm-4000K-Ra 1b | 124 W | G5 | BLANC |
| 151126-09 | CELLF-E | 5.50 | FL 2x49-4350lm-4000K-Ra 1b | 109 W | G5 | BLANC |

Accessoires



- 203 Fusible



- 320 cordelette



- 898 bride frontal

Le flux lumineux mentionné est le flux lumineux sortant du luminaire, avec une tolérance de ± 10 % par rapport à la valeur indiquée. Les W totaux expriment la puissance totale consommée par le système avec une tolérance maximale de 10 %