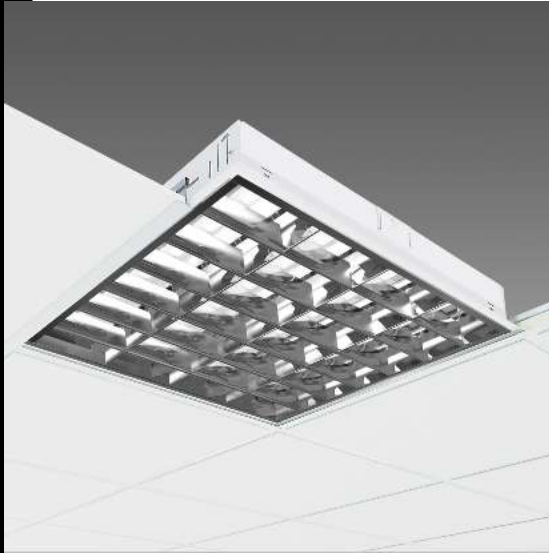
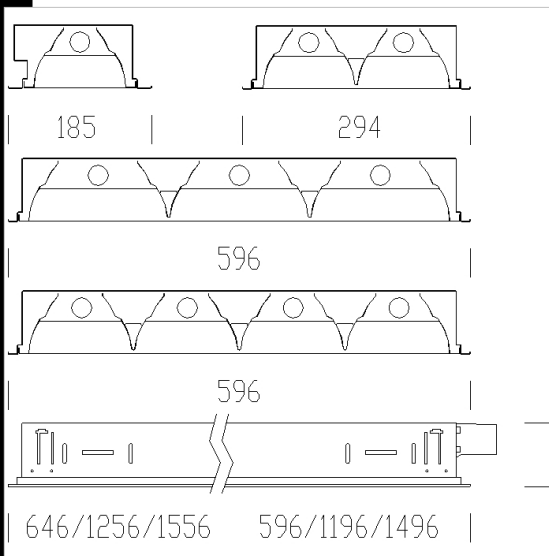


873 Comfort T8 - optique spéculaire 99.99



Corps: En tôle d'acier.
OPTIQUE dark light: A alvéoles à double parabole, en aluminium spéculaire 99,99 anti-reflet et anti-iridescent à basse luminance avec traitement au PVD.
Revêtement: Par immersion par anaphorèse avec vernis acrylique blanc, stabilisé aux rayons UV.
Câblage: Entièrement automatisé avec tests électriques sur 100% de la production. Alimentation 230V/50Hz (CNR). Câble rigide, section 0.50 mm² et gaine en PVC-HT résistante à 90° conformément aux normes CEI 20-20. Connecteur rapide +T avec section maximale admise des conducteurs : 2.5 mm².
Équipement: l'optique fixée par un loquet, reste accrochée grâce à une chaîne anti-chute. Fusible de protection de 6,3A pour les versions 873.
Fourni sans étrier pour le montage directement en appui sur des traverses.
Dans le cas d'une éventuelle installation différente, utiliser les étriers acc. 901.
NORMES: appareils conformes aux normes EN60598-1 CEI 34-21 en vigueur et présentant l'indice de protection selon les normes EN60529.



Télécharger
DXF 2D
- 873_75_77.dxf
3DS
- 873_2x36.3ds
3DM
- 873_2x36.3dm
Montaggi
- comfort8.pdf

Code	Cablage	Kg	Lumen-K-CRI	WTot	Fixation	Couleur
151005-09	CELF-E	5.50	FL 2x58-5200lm-4000K-Ra 1b	116 W	G13	BLANC
151001-09	CELF-E	4.00	FL 1x36-3350lm-4000K-Ra 1b	40 W	G13	BLANC
151005-08	CEL-F	4.90	FL 2x58-5200lm-4000K-Ra 1b	113 W	G13	BLANC
151006-09	CELF-E	4.40	FL 3x18-1350lm-4000K-Ra 1b	58 W	G13	BLANC
151007-09	CELF-E	6.60	FL 3x36-3350lm-4000K-Ra 1b	110 W	G13	BLANC
151009-09	CELF-E	7.20	FL 4x36-3350lm-4000K-Ra 1b	149 W	G13	BLANC
151002-09	CELF-E	4.60	FL 1x58-5200lm-4000K-Ra 1b	59 W	G13	BLANC
151003-09	CELF-E	2.70	FL 2x18-1350lm-4000K-Ra 1b	41 W	G13	BLANC
151009-08	CEL-F	6.58	FL 4x36-3350lm-4000K-Ra 1b	146 W	G13	BLANC
151006-08	CEL-F	3.90	FL 3x18-1350lm-4000K-Ra 1b	55 W	G13	BLANC
151004-09	CELF-E	4.70	FL 2x36-3350lm-4000K-Ra 1b	73 W	G13	BLANC
151004-08	CEL-F	4.10	FL 2x36-3350lm-4000K-Ra 1b	70 W	G13	BLANC
151002-08	CEL-F	4.00	FL 1x58-5200lm-4000K-Ra 1b	56 W	G13	BLANC
151000-08	CEL-F	1.61	FL 1x18-1350lm-4000K-Ra 1b	20 W	G13	BLANC
151008-08	CEL-F	3.46	FL 4x18-1350lm-4000K-Ra 1b	73 W	G13	BLANC
151008-09	CELF-E	3.88	FL 4x18-1350lm-4000K-Ra 1b	76 W	G13	BLANC
151007-08	CEL-F	6.00	FL 3x36-3350lm-4000K-Ra 1b	108 W	G13	BLANC
151001-08	CEL-F	3.40	FL 1x36-3350lm-4000K-Ra 1b	37 W	G13	BLANC
151003-08	CEL-F	2.23	FL 2x18-1350lm-4000K-Ra 1b	38 W	G13	BLANC

Accessoires



- 203 Fusible



- 320 cordelette



- 898 bride frontal



- 901 étrier réglable

Le flux lumineux mentionné est le flux lumineux sortant du luminaire, avec une tolérance de ± 10 % par rapport à la valeur indiquée. Les W totaux expriment la puissance totale consommée par le système avec une tolérance maximale de 10 %