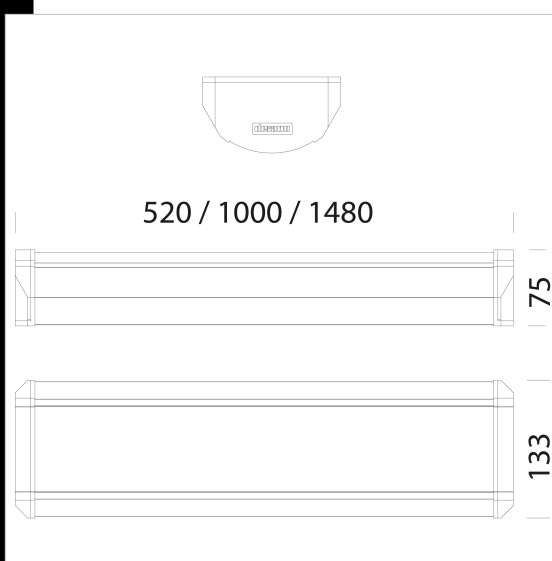
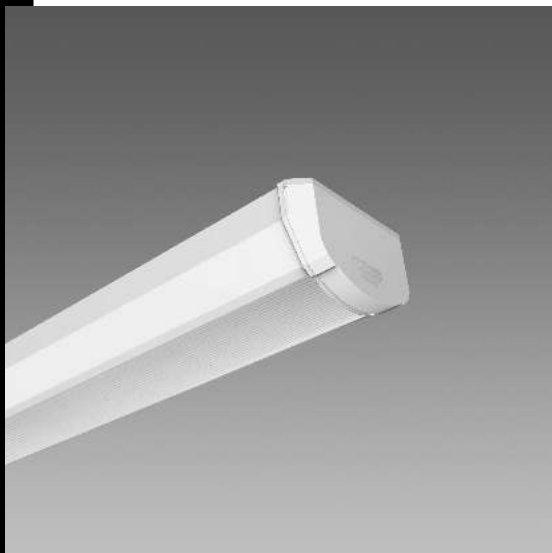




Download

- DXF 2D
- 601led.dxf
- 3DS
- disano_601_disanlens_1262.3ds
- disano_601_disanlens_1273.3ds
- disano_601_disanlens_1573.3ds
- disano_601_disanlens_652.3ds
- disano_601_disanlens_665.3ds
- 3DM
- disano_601_disanlens_1262.3dm
- disano_601_disanlens_1273.3dm
- disano_601_disanlens_1573.3dm
- disano_601_disanlens_652.3dm
- disano_601_disanlens_665.3dm
- Montaggi
- 601.pdf
- BIM
- 601 Disanlens - 20200616.zip



601 Disanlens

Le nouveau plafonnier Disanlens représente une solution idéale pour rénover toutes les applications, où il est essentiel d'avoir une diffusion de la lumière optimale pour garantir le maximum du confort visuel.

Certains de nos produits de pointe pour l'intérieur comportent aussi d'importantes nouveautés. Le nouveau plafonnier Disanlens représente une solution idéale pour rénover toutes les applications, où il est essentiel d'avoir une diffusion de la lumière optimale pour garantir le maximum du confort visuel. Avec son design original, fait tout spécialement pour les points de vente de grande dimension ou pour les bureaux et les écoles, Disanlens est le meilleur choix pour une excellente répartition de la lumière.

Les sources lumineuses à LED assurent des économies d'énergie de plus de 30 % par rapport aux classiques lampes T5, voire même de plus de 60 % par rapport aux lampes T8.

Avec sa durée de vie de 50 000 heures, Disanlens est la solution parfaite pour les endroits où la lumière reste longtemps allumée.

Le nouveau Disanlens permet de moderniser l'éclairage dans les écoles, les bureaux et les structures sanitaires, tout en augmentant l'économie d'énergie et la qualité de la lumière. Le plafonnier peut compter sur les meilleures technologies et sur des LED de dernière génération.

Corps : aluminium extrudé avec capsules de finition. Diffuseur : polycarbonate incassable et autoextinguible V2, stabilisé aux rayons UV. Extérieur lisse et antipoussière, intérieur à nervures multiples pour augmenter la diffusion de la lumière. Peinture : peinture poudre couleur blanc uni. Équipement : joints en caoutchouc silicone et vis extérieures en acier inox. IP44 Facteur de puissance 0,9. Maintien du flux lumineux à 80%: 50.000h (L80B20). Groupe de risque photobiologique : Groupe 0 (exempt de risque)

Code	Gear	Kg	Lumen Output-K-CRI	WTot	Colour
115594-00	CLD	1,49	LED-1947lm-4000K-CRI 80	15 W	BLANC
115595-00	CLD	2,71	LED-3894lm-4000K-CRI 80	29 W	BLANC
115596-00	CLD	3,89	LED-5517lm-4000K-CRI 80	43 W	BLANC
115594-12	CLD CELL-D	2,71	LED-1947lm-4000K-CRI 80	15 W	BLANC
115595-12	CLD CELL-D	3,71	LED-3894lm-4000K-CRI 80	28 W	BLANC
115596-12	CLD CELL-D	4,07	LED-5517lm-4000K-CRI 80	43 W	BLANC
115594-19	CLD CELL	2,71	LED-1947lm-4000K-CRI 80	15 W	BLANC
115595-19	CLD CELL	3,44	LED-3894lm-4000K-CRI 80	31 W	BLANC
115596-19	CLD CELL	4,71	LED-5517lm-4000K-CRI 80	44 W	BLANC
115594-07	CLD-E	1,99	LED-1947lm-4000K-CRI 80	18 W	BLANC
115595-07	CLD-E	3,29	LED-3894lm-4000K-CRI 80	32 W	BLANC
115596-07	CLD-E	4,49	LED-5517lm-4000K-CRI 80	46 W	BLANC

Accessori



- 588 etrier

The reported luminous flux is the flux emitted by the light source with a tolerance of ± 10% compared to the indicated value. The W tot column indicates the total wattage absorbed by the system without exceeding 10% of the indicated