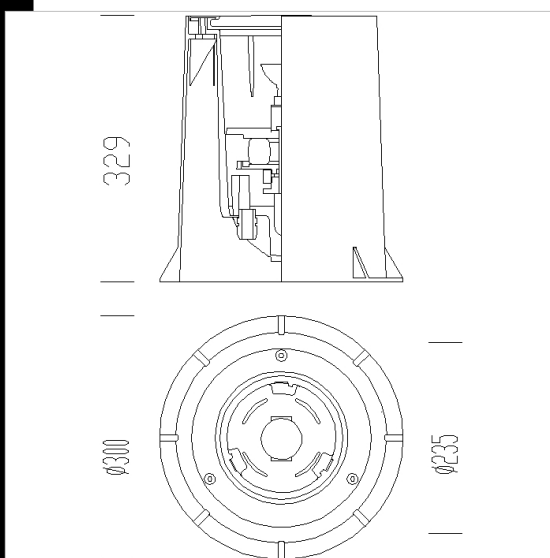


1640 Minifloor - orientable

CUERPO: De aluminio fundido a presión con marco de acero inoxidable AISI 316.
REFLECTOR: Orientable, de aluminio oxidado anódicamente y bruñido.
DIFUSOR: Doble vidrio de protección uno liso transparente templado de un esp. de 5 mm y uno estampado de 12 mm, resistentes a los cambios bruscos de temperatura, a los choques y a la carga (máx. 2.000 Kg).
BARNIZADO: Con polvo poliéster plata, tratamiento previo de cromatización, resistente a la corrosión y a la neblina salina.
PORTALÁMPARAS: De cerámica y contactos plateados.
CABLEADO: Alimentación de 230V/50Hz. Cable rígido de una sección de 1 mm² y vaina de PVC-HT resistente a 90°C según las normas CEI 20-20. Bornera de 2P con una máxima sección de los conductores admitida de 4 mm².
DOTACIÓN: Versiones con marco de apriete. De serie con caja para empotrar.
EQUIPAMIENTO: Guarnición de hermeticidad de goma de silicona. Placa porta-accesorios eléctricos extraíble para un fácil mantenimiento. Dos prensaestopas de nilón de fibra de vidrio de un diám. de 1/2 pulgada de gas.
NORMATIVA: Fabricados en conformidad a las normas EN60598 - CEI 34-21. Tienen el grado de protección según las normas EN60529.
 On request LED U111L version.

Descargar

- DXF 2D
- 1640.dxf
- 3DS
- 1640_minifloor.3ds
- 3DM
- 1640_minifloor.3dm
- Montaggi
- minifloor.pdf
- 369_399_montaggio.dxf



Código	Cableado	Kg	Vatios	Fijación base	Lámparas	Color
530722-00	CTL	5,43	ALO 50	GY6.35	950cd-2900K-Ra 100	INOX
530720-00	S	4,63	PAR30 75W	E27	2200cd-3000K-Ra 1a	INOX
530723-00	CTL	5,45	DICR 35 IRC	GU5.3	4100cd-3000K-	INOX
530733-00	CNR-L	5,75	CDM-R111 35	Gx8.5	1350lm-3000K-Ra 1b	INOX
530721-00	CTL	5,50	AR111 50IRC	G53	5800cd-3000K-Ra 100	INOX
530734-00	CELL	4,75	CDM-R111 20	Gx8.5	4500cd-3000K-Ra 1b	INOX

Accesorios



- 369 Conector



- 399 Conector para tira continua