

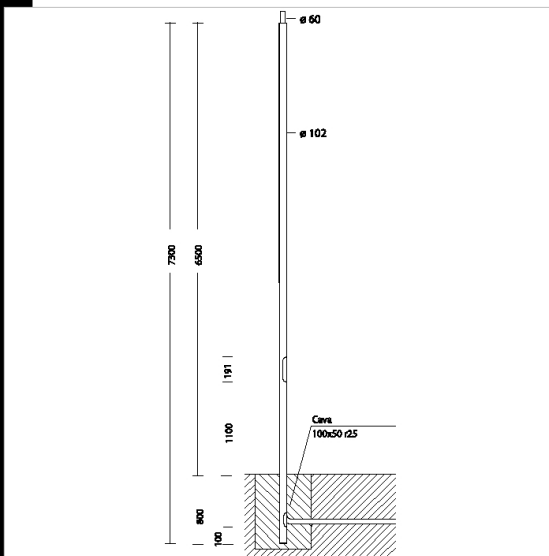
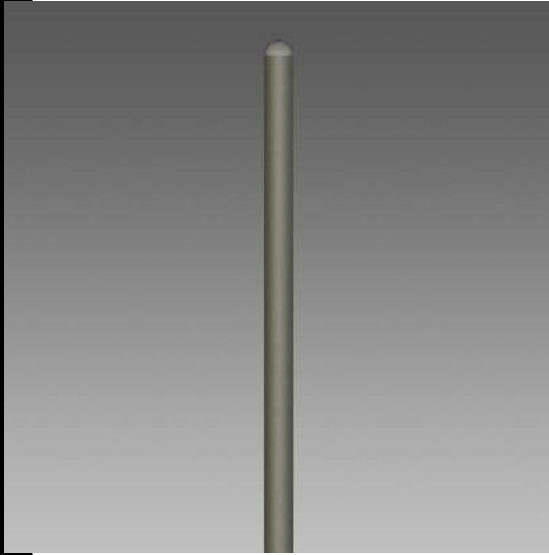
Descargar

DXF 2D
- 1492.dxf

1492 poste para enterrar

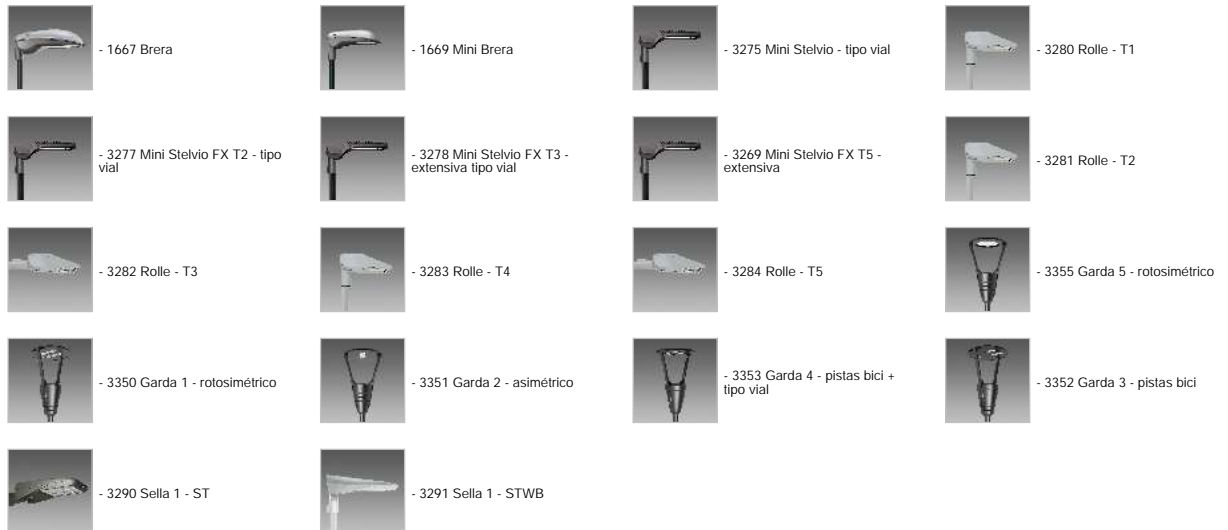
Columna de acero $\varnothing 102$, de color plata. Con tapa de inspección de aluminio inyectado fundido a presión (191x55mm), con 2 portafusibles de protección, 2 fusibles de 16A, bornera extraíbles de 4 polos. Prevista con orificio de entrada del cable de alimentación. Reducción de $\varnothing 60$ mm. Para la versión con base es necesario comprar 4 pernos para que enterrar, tornillos con tuercas y tapones. Se recomienda utilizar con los accesorios 465/467 y con los artículos Agadir, Monza y Metropolis.

NOTA. La posibilidad de acoplar una composición a la columna está subordinada a la comprobación de la resistencia al empuje del viento, con arreglo a las normas y Decretos en vigor en el país de instalación de la columna, según los supuestos de carga previstos por la Norma EN 40-3-1.



Código	Kg	Color	Dimensiones	Encima del Suelo	Subterráneo
425061-00	0.00	ARGENTO SABBIATO	0x0x7300 $\varnothing 102$	6500	800

Productos



El flujo luminoso mostrado indica el flujo de salida de la luminaria con una tolerancia de \pm el 10% respecto al valor indicado. Los W tot son la potencia total absorbida por el sistema y no superan el 10% del valor indicado.