



## 1791 Musa - para vías de bicicletas

Musa era la diosa inspiradora de la mitología griega, y como tal, esta luminaria alumbra inspirando funciones decorativas y no decorativas diferentes.

Con su línea esbelta, vagamente antropomorfa, Musa es capaz de insertarse en el espacio casi como si fuera una presencia física, capaz de crear siempre atmósferas nuevas y soluciones de luz muy elegantes. Inmersa en el verde, el observador que la mira la ve como una figura humana con la cabeza inclinada.

**CUERPO/MARCO:** De aluminio fundido a presión.

**REFLECTOR:** de aluminio 99,9 pulido.

**VIDRIO:** Templado de un esp. de 4 mm, resistente a los cambios bruscos de temperatura y a los choques (pruebas UNI EN 12150-1: 2001).

**BARNIZADO:** el ciclo de barnizado líquido estándar, por inmersión, se compone de diversas fases. Una primera fase de pretratamiento superficial del metal, a continuación un barnizado por cataforesis epoxi resistente a la corrosión y a las nieblas salinas, y por último una mano final con líquido bicomponente acrílico estabilizado a los rayos UV.

**PORTALÁMPARAS:** De cerámica y contactos plateados.

**CABLEADO:** Alimentación de 230V/50Hz con protección térmica. Cable flexible con terminales con puntas de latón estañado de acoplamiento rápido, aislamiento de silicona, con una sección de 1 mm<sup>2</sup>. Bornera de 2P de nilón con una máxima sección de los conductores admitida de 2,5 mm<sup>2</sup>.

Durante el mantenimiento, el marco permanece enganchado mediante un dispositivo tipo bisagra que impide la caída accidental. Junta de material ecológico.

**NORMATIVA:** Fabricados en conformidad a las normas EN 60598 - CEI 34-21. Poseen el grado de protección según las normas EN 60529.

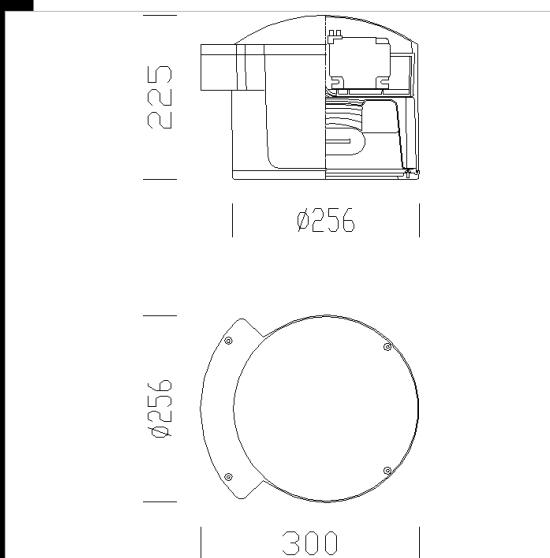
### Descargar

DXF 2D  
- 1791.dxf

3DS  
- disano\_1795\_musa.3ds  
- disano\_1791\_musa.3ds

3DM  
- disano\_1795\_musa.3dm  
- disano\_1791\_musa.3dm

Montaggi  
- musa.pdf



Código	Cableado	Kg	Lumen-K-CRI	WTot	Fijación base	Color
423413-00	CELL	7.35	FLC 1x42T/E-3200lm-4000K-Ra 1b	44 W	Gx24q-4	GREY9007/GRAF
423412-00	CNR-L	7.35	JM-T 150-14000lm-4000K-Ra 1b	157 W	E27	GREY9007/GRAF
423410-00	CNR-L	6.36	SAP-T 70-6000lm-2000K-Ra 4	83 W	E27	GREY9007/GRAF
423414-00	CNR-L	6.50	CDO-TT 50-4150lm-2800K-Ra 1b	63 W	E27	GREY9007/GRAF
423411-00	CNR-L	7.35	CDO-TT 70-6300lm-2800K-Ra 1b	83 W	E27	GREY9007/GRAF

El flujo luminoso mostrado indica el flujo de salida de la luminaria con una tolerancia de ± el 10% respecto al valor indicado. Los W tot son la potencia total absorbida por el sistema y no superan el 10% del valor indicado.