

### 1751 Metropolis intensivo

**Cuerpo:** De aluminio fundido a presión con soporte de orientación y unión para acoplamiento en una columna Ø 60.  
**Marco:** De aluminio fundido a presión con apertura mediante bisagra.  
 Con ganchos de cierre de aluminio y con un dispositivo de seguridad contra la apertura accidental.

**Reflector:** ÓPTICA CONTRA LA CONTAMINACIÓN LUMINOSA. Versión extensiva, de aluminio 99,85 estampado, oxidado anódicamente, con un espesor de 6/8 µ y pulido, con recuperador de flujo. Versión asimétrica, de aluminio martillado 99,85, oxidado anódicamente, con un espesor de 2µ y pulido. Versión intensiva, de aluminio torneado 99,85, oxidado anódicamente, con un espesor de 6µ y pulido. Versión para pistas de bicicletas de aluminio pulido

**Difusor:** Cristal templado, con un esp. de 5 mm, resistente a los cambios bruscos de temperatura y a los choques (pruebas UNI EN 12150-1: 2001).

**Barnizado:** En diversas fases: por inmersión en cataforesis epoxídica, resistente a la corrosión y a la neblina salina, con fondo para estabilización a los rayos UV y por último acabado satinado con barniz plata con tratamiento de arena o grafito.

**Portalámparas:** De cerámica y contactos plateados.

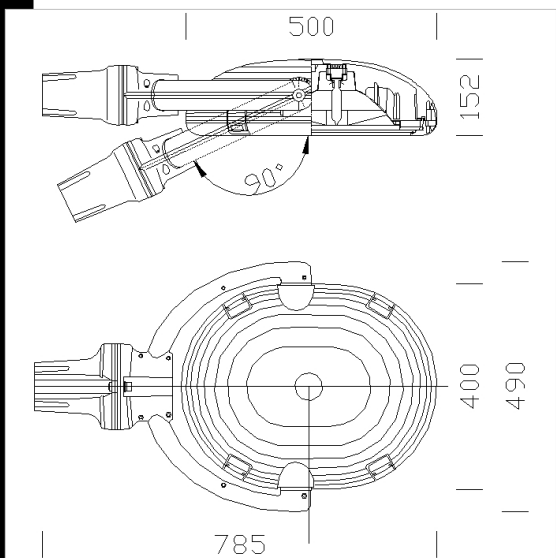
**Cableado:** Alimentación de 230V/50Hz. Cable con terminal con puntas de latón estañado de acoplamiento rápido, aislamiento doble de silicona, con una sección de 1,0 mm<sup>2</sup>. Bornera 2P con una máxima sección de los conductores admitida de 2,5 mm<sup>2</sup>.

**Dotación:** Cableado situado sobre una placa extraíble con conectores rápidos para la conexión de la línea y del vaso portalámparas. De serie con reducción empalme a columna Ø 60.

**Equipamiento:** Durante el mantenimiento la tapa queda enganchada mediante una bisagra de acero. Junta de material ecológico. Soporte de rotación con una escala goniométrica de ajuste del cuerpo. Seccionador doble de serie, uno para la instalación rápida en la columna y el otro para el mantenimiento.

**Normativa:** Fabricados en conformidad a las normas vigentes EN 60598. Están protegidos con el grado IP65IK08 según las normas EN 60529. Clase de aislamiento doble.

**Bajo pedido:** Otros colores con barniz metalizada.



**Descargar**

- DXF 2D  
- 1751\_metropolis.dxf
- 3DS  
- 1751\_metropolis.3ds
- 3DM  
- 1751\_metropolis.3dm
- Montaggi  
- 1750\_3\_metrop.pdf

Código	Cableado	Kg	Vatios	Fijación base	Lámparas	Color
422927-00	CNR-L	13,30	CDM-T 150	G12	14000lm-3000K-Ra 1b	GRAFITO
422923-00	CNR-L	13,30	CDM-T 150	G12	14000lm-3000K-Ra 1b	PLATA EST.

**Accesorios**

