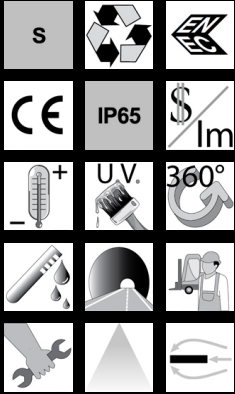


1167 Radon - S 1000W

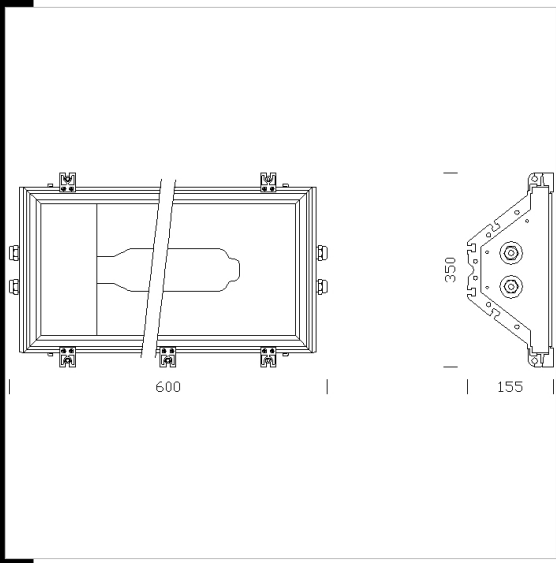
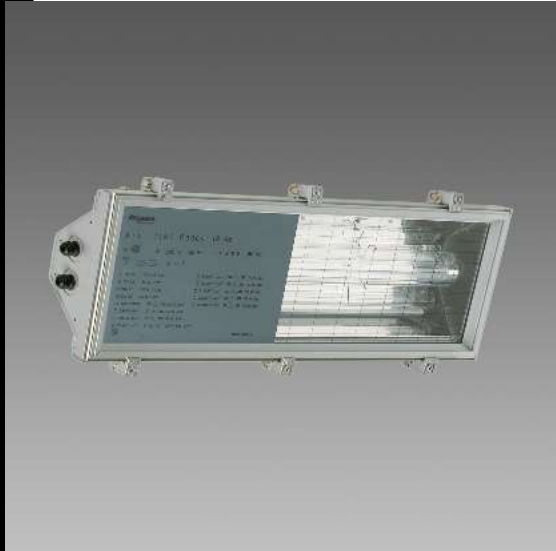


IK08

Descargar

DXF 2D
- d1167_1.dxf

Montaggi
- valvola.dxf
- 1165-66-67_radon_tn.pdf
- 91.dxf
- 92.dxf



Cuerpo: de aluminio extruido con tapas inyectadas y con amplias aletas de enfriamiento.
 Reflector: de aluminio especular 99,85 anodizado, espesor 3μ.
 Difusor: cristal templado espesor 4mm, serigrafado, resistente a shocks térmicos y golpes.
 Barnizado: Tapas y ganchos en distintas etapas. La primera por inmersión en cataforesis epoxídica, tratamiento previo de cromatización, resistente a la corrosión y a las neblinas salinas. La segunda con fondo de estabilización a los rayos UV. Por último, acabado con barniz acrílico plata metalizada.
 Portalámparas: de ceramica y contactos plateados. Casquillo E40.
 Cableado: Alimentación 230V/50Hz. Cable flexible, con terminales con puntas de latón estañado, aislamiento con trenza de fibra de vidrio, con una sección de 1 mm² (hasta 400W) o 2,5 mm² (de 400 a 1.000W). Bornera 2P+T con una sección máxima de los conductores de 4 mm².
 Dotación: el marco, con cierre de bisagra, queda enganchado al cuerpo, para facilitar la manipulación. El reflector fijado por medio de tornillos queda enganchado al cuerpo con un cordón de nilón anticaída. Placa portacableado extraíble.
 Equipamiento: Incluyen válvula de recirculación de aire, junta de material ecológico de goma de silicona, resistente hasta 280°C. Prensaestopa de nilón f.v. Ø 1/2 pulgada gas (cable mín Ø9 máx Ø12). Ganchos de cierre, de aluminio inyectado, tornillos de acero inoxidable.
 Normativa: fabricado conforme a las normas EN60598-1 CEI 34-21 vigentes, grado de protección IP65IK08 según las normas EN 60529.
 Potencia de lámparas: JM/SAP-T1000.
 Superficie de exposición al viento: 1860 cmq.

Código	Cableado	Kg	Vatios	Fijación base	Lámparas	Color
413354-00	S	28.80	JM/SAP-T 1000	E40	130000lm-2000K-Ra 4	PLATA MET.

Accesorios



- 91 soporte de fijación fija



- 92 soporte de fijación



- 1177 equipo CC IP65