

### 3113 Ghost - luz directa/indirecta

Cuerpo: de aluminio fundido a presión, con amplias aletas de enfriamiento. Difusor: todos de policarbonato transparente. Difusor interno metalizado y barnizado en su parte exterior por la mitad, permitiendo la emisión de luz directa/indirecta. El reflector en su parte interior está metalizado con polvos de aluminio muy puro a alto vacío con un procedimiento de C.V.D. para un mayor rendimiento.

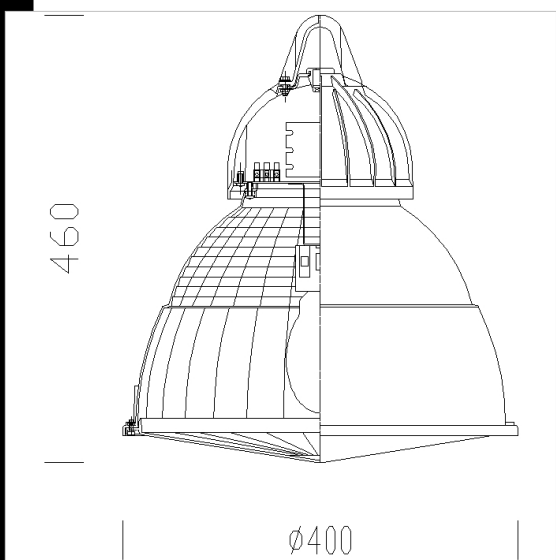
Barnizado: En distintas etapas. La primera, inmersión por cataforesis epoxídica, gris, tratamiento previo de cromatización, resistente a la corrosión y a las neblinas salinas. La segunda con fondo para estabilización a los rayos ultravioletas, por último acabado con barniz acrílico plata con tratamiento con arena.

Portalámparas: de cerámica y contactos plateados o de policarbonato.

Cableado: alimentación de 230V/50Hz. Cable flexible, terminal con puntas de latón estañado de acoplamiento rápido, aislamiento de silicona con trenza de fibra de vidrio de una sección de 1,5 mm<sup>2</sup>. Bornera 2P+T con una máxima sección de los conductores admitida de 2,5 mm<sup>2</sup>.

Equipamiento: gancho para la suspensión. Pasador de cable de goma Ø 1/2 pulgadas de gas (cable mín Ø 9, máx Ø12).

Normativa: fabricado en conformidad a las normas vigentes EN60598-1 CEI 34 - 21, están protegidos con el grado IP43IK08 según las EN 60529. Ha obtenido la certificación de conformidad europea ENEC. Se pueden instalar sobre superficies normalmente inflamables.

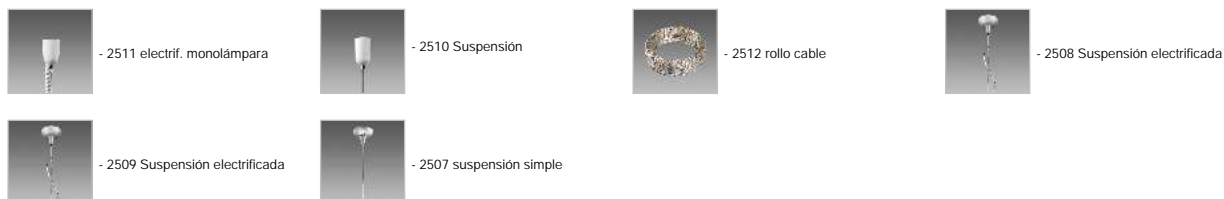


#### Descargar

- DXF 2D  
- d3110.dxf
- 3DS  
- 3111\_ghost.3ds
- 3DM  
- 3111\_ghost.3dm
- Montaggi  
- 3110-11-12-13-14-20-21-22-23-24\_ghost.pdf

Código	Cableado	Kg	Lumen-K-CRI	WTot	Fijación base	Color
323151-00	CELL	3.01	FLC 1x42T/E-3200lm-4000K-Ra 1b	44 W	Gx24q-4	GREY9007
323154-00	CNR-L	4.09	CDM-T 70-6600lm-3000K-Ra 1b	82 W	G12	GREY9007

#### Accesorios



El flujo luminoso mostrado indica el flujo de salida de la luminaria con una tolerancia de ± el 10% respecto al valor indicado. Los W tot son la potencia total absorbida por el sistema y no superan el 10% del valor indicado.