

6402 Rapid system - monolámpara LED

Uno de los productos líder del sector, la serie Rapid System, se convierte de LED gracias a la experiencia y a la calidad de Disano: las características básicas son las que han garantizado su éxito a lo largo de los años, y ahora pueden disfrutar de las ventajas principales de la tecnología LED para el alumbrado, como la luz de calidad, el ahorro energético y la duración mayor de vida. Estas características pueden aplicarse sólo a luminarias con un nivel de diseño y de realización alto.

Es un sistema ideal para instalarse en los puntos de venta, ahorrando en los gastos de gestión gracias a los LEDs como fuente de luz y por su carácter versátil, la sencillez de montaje y transformación. Los LEDs utilizados son de última generación y los módulos en los que están instalados se pueden orientar para optimizar la luz y la reproducción del color cuando se utilizan los accesorios ópticos.

Una solución sencilla e innovadora para disponer de la tecnología más puntera en tema de iluminación de los puntos de venta y de espacios comerciales

Cuerpo del aparato: de acero laminado galvanizado en caliente, con bordes doblados anti-corte y tapas de policarbonato.

Difusor de metacrilato de micro-acanalado

Barnizado: acero, prebarnizado al horno con resina de poliéster, blanca, estable al efecto de rayos UV, antiamarilleo, tratamiento previo de fosfatación.

Dotación: pestillo de fijación, de nilón.

Equipamiento: Posibilidad de rotar los tubos de LED para dirigir la luz y, a continuación optimizar el rendimiento de los accesorios ópticos.

Montaje: al techo o a la pared.

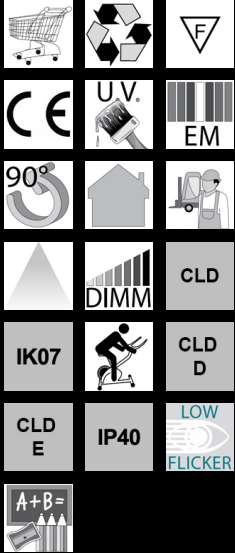
Normativa: producto conforme a la normativa vigente EN60598-1 CEI 34-21, con grado de protección IP40IK07 según norma EN 60529. Instalable sobre superficies normalmente inflamables.

Ta-10 40 ° C la vida 80.000h L80B20.

Factor de potencia 0,9

Clasificación riesgo fotobiológico: Grupo exento

Bajo pedido regulación 1-10V, regulación de 10 al 100%



Descargar

DXF 2D

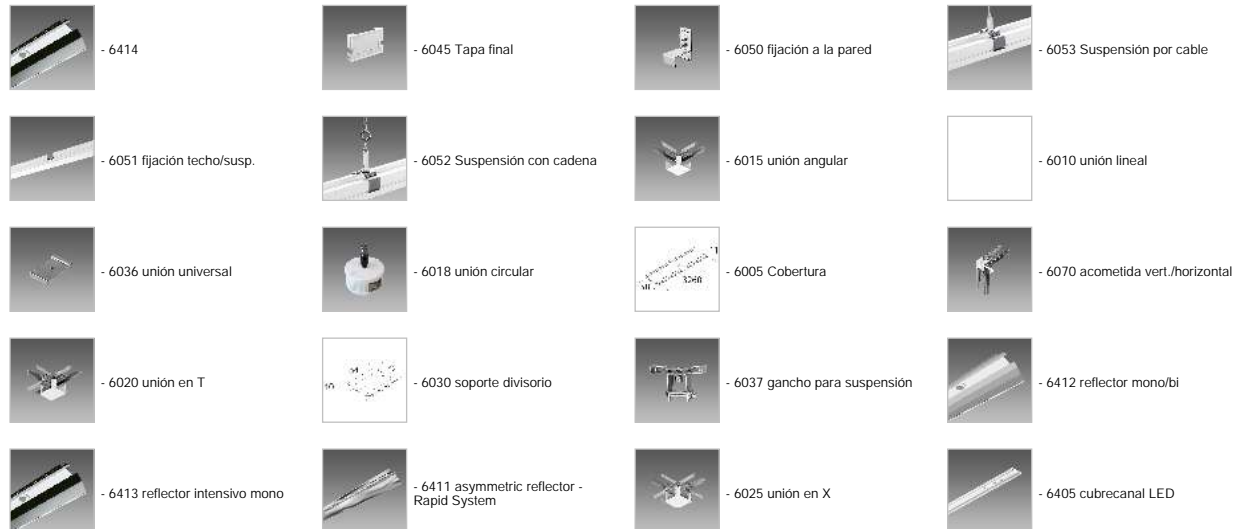
- 6402.dxf

Montaggi

- rapid system 07-20.pdf

Código	Cableado	Kg	Lumen Output-K-CRI	WTot	Color
237521-00	CLD	0.96	LED-1795lm-4000K-CRI 80	14 W	BLANCO
237522-00	CLD	1.07	LED-3592lm-4000K-CRI 80	28 W	BLANCO
237523-00	CLD	1.32	LED-4493lm-4000K-CRI 80	34 W	BLANCO
237521-39	CLD CELL	0.56	LED-1603lm-3000K-CRI 80	15 W	BLANCO
237522-39	CLD CELL	1.14	LED-3206lm-3000K-CRI 80	29 W	BLANCO
237523-39	CLD CELL	1.14	LED-4010lm-3000K-CRI 80	36 W	BLANCO
237522-07	CLD-E	1.63	LED-3592lm-4000K-CRI 80	31 W	BLANCO
237523-07	CLD-E	1.80	LED-4493lm-4000K-CRI 80	37 W	BLANCO

Accesorios



El flujo luminoso mostrado indica el flujo de salida de la luminaria con una tolerancia de \pm el 10% respecto al valor indicado. Los W tot son la potencia total absorbida por el sistema y no superan el 10% del valor indicado.