



## Euro 2 con vidrio

Serie de aparatos para empotrar para lámparas de ahorro energético y lámparas de descarga.

Cuerpo: De aluminio fundido a presión. Para completar con los accesorios.

Reflector: De aluminio oxidado y bruñado.

Barnizado: Inmersión por anafresis con esmalte acrílico, blanco, estabilizado a los rayos UV, tratamiento previo de cromatización.

Portalámparas: De cerámica y contactos plateados.

Cableado: Alimentación de 230V/50Hz. Cable rígido con una sección de 0,50 mm<sup>2</sup> y vaina de PVC-HT resistente a 90°C, según las normas CEI 20-20 o bien cable flexible con terminales de punta de latón estañado, aislamiento de silicona con trenza de vidrio de una sección de 1,5 mm<sup>2</sup>.

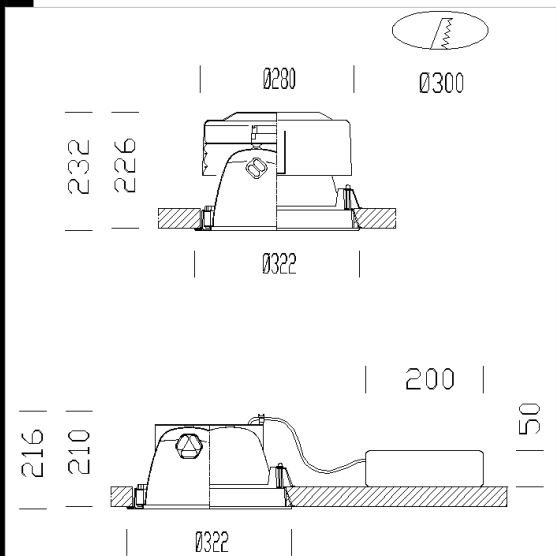
Bornera 2P+T con una máxima sección de los conductores admitida de 2,5 mm<sup>2</sup>. Las versiones con lámparas de descarga están provistas de protección térmica.

Equipamiento: Incluyen soportes ajustables de acero cincado. Con resortes anticaída del difusor.

Normativa: Fabricados en conformidad a las normas EN 60598-CEI 34-21, tienen el grado de protección según las normas EN 60529.

Lámparas: Incluyen CDM-TS; CDM-TS+CLA.

Versión con CLA: Las lámparas de descarga JM no alcanzan inmediatamente el nivel luminoso nominal. Justamente para obviar tal inconveniente la versión CLA comprende un dispositivo electrónico de conmutación que enciende la lámpara secundaria ALO 100W hasta que la lámpara principal entra en régimen.



### Descargar

DXF 2D  
- 89117.dxf

Montaggi  
- 768518 euro.pdf

Código	Cableado	Kg	Lumen-K-CRI	WTot	Fijación base	Color
22089117-08	CELL	2.60	CDM-TS 150-13250lm-3000K-Ra 1b	161 W	Rx7s	BLANCO
22089117-79	CNR-L	5.30	CDM-TS + CLA 150 - 100-13250lm-3000K-Ra 1b	166 W	Rx7s	BLANCO

### Accesorios



- Vidrio serigrafado



- Anillo dark



- Anillo prismatizado



- Vidrio

El flujo luminoso mostrado indica el flujo de salida de la luminaria con una tolerancia de  $\pm$  el 10% respecto al valor indicado. Los W tot son la potencia total absorbida por el sistema y no superan el 10% del valor indicado.