

Sylon C50

Serie de focos para empotrar orientables tanto vertical como horizontalmente. Caracterizada por la facilidad de ejecución del cambio de la lámpara y por la posibilidad, después de haber sacado las partes móviles, de proceder al reemplazo del transformador a través del orificio de la virola externa.

Cuerpo: De zama fundida a presión con soporte de acero, sobre el cual está emplazada la bornera. Incluye resortes para el empotrado.

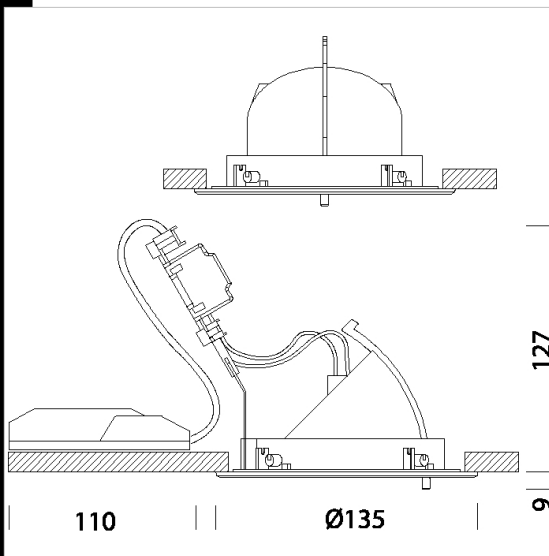
Barnizado: Mediante polvo con barniz epoxídico de poliéster, resistente a los rayos UV.

Normativa: Fabricados en conformidad a las normas EN 60598-1-CEI 34.21, tienen el grado de protección según las normas EN 60529.

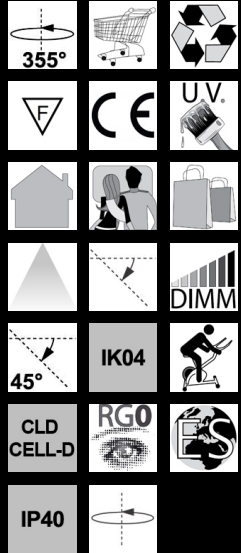
Factor de potencia: 0.95

Clasificación riesgo fotobiológico: Grupo exento.

Mantenimiento del flujo luminoso al 70%: 50.000h (L70B50).
empotrado Ø 118mm



Código	Cableado	Kg	Lumen Output-K-CRI	WTot	Color
22086410-00	CLD CELL-D	0.51	LED-1340lm-3000K-40°-CRI>80	14 W	BLANCO
22086430-00	CLD CELL-D	0.51	LED-1340lm-3000K-40°-CRI>80	14 W	NEGRO



Descargar

DXF 2D
- sylonc50.dxf

El flujo luminoso mostrado indica el flujo de salida de la luminaria con una tolerancia de ± el 10% respecto al valor indicado. Los W tot son la potencia total absorbida por el sistema y no superan el 10% del valor indicado.