

Cubic al techo

Cuerpo: en vaciado a presión de aluminio barnizado a polvo con un tipo de barniz a base de resina acrílica resistente a los rayos ultravioletas, previo tratamiento de cromatación. Versiones a muro con difusor dirigible a 350°.
Difusor: cristal en vidrio moldeado resistente a los golpes. Versiones en color con cristal arenado y barnizado a líquido con barnices resistentes a las altas temperaturas.

Equipo: aparato abastecido sin bombillas.

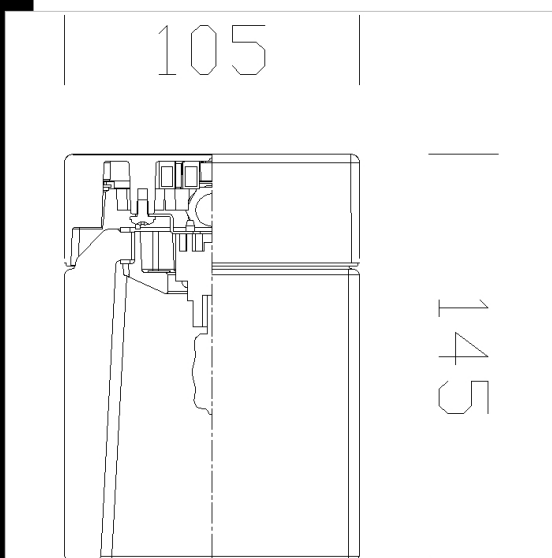
Cableado: realizado con cables en teflón resistentes a las altas temperaturas, abrazaderas de conexión a la red con máxima sección admitida por parte de los conductores de 2,5 mm².

Normativas: productos en conformidad a las normas vigentes: CEI 34-21, CEI EN 60598-1, CEI EN 60598-2-1

Descargar

DXF 2D
- 60115.dxf

Montaggi
- CUBIC 07-07.pdf



Código	Cableado	Kg	Lumen-K-CRI	WTot	Fijación base	Color
22060187-00	S	1.70	ALO max 60---	0 W	G9	BLU
22060161-00	S	1.70	ALO max 60---	0 W	G9	AZZURRO
22060196-00	S	1.70	ALO max 60---	0 W	G9	AMBRA
22060162-00	S	1.70	INC max 60---	0 W	E14	AZZURRO
22060142-00	S	1.70	ALO max 60---	0 W	G9	VERDE
22060152-00	S	1.70	ALO max 60---	0 W	G9	GIALLO
22060143-00	S	1.70	INC max 60---	0 W	E14	VERDE
22060114-00	S	2.00	ALO max 60---	0 W	G9	BIANCO
22060136-00	S	1.70	ALO max 60---	0 W	G9	ACQUA MARINA
22060115-00	CLD S	2.00	INC max 60---	0 W	E14	BIANCO
22060192-00	S	1.70	INC max 60---	0 W	E14	AMBRA
22060124-00	S	1.70	ALO max 60---	0 W	G9	ROSA
22060171-00	S	2.00	INC max 60---	3 W	E14	ARGENTO
22060130-00	S	1.70	INC max 60---	0 W	E14	ACQUA MARINA
22060156-00	S	1.70	INC max 60---	0 W	E14	GIALLO
22060174-00	CLD S	2.00	ALO max 60---	0 W	GU10	GRIGIO
22060181-00	S	1.70	INC max 60---	0 W	E14	BLU
22060125-00	S	1.70	INC max 60---	0 W	E14	ROSA

El flujo luminoso mostrado indica el flujo de salida de la luminaria con una tolerancia de ± el 10% respecto al valor indicado. Los W tot son la potencia total absorbida por el sistema y no superan el 10% del valor indicado.