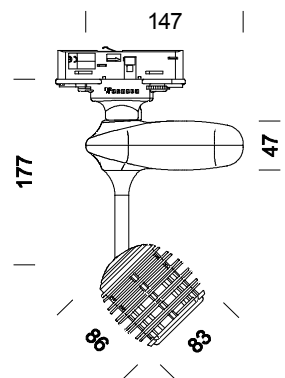


Kim 2 para carril 3 circ.



Código	Cableado	Voltios	Óptica	Kg	Color	Dimensiones	Lámparas
22031310-00	CTL-F		M	0.6	blanco	0x0x117	ALU 50-GU5.3-1800cd-3000K-Ra 100
22031330-00	CTL-F		M	0.6	negro	0x0x117	ALU 50-GU5.3-1800cd-3000K-Ra 100
22031370-00	CTL-F	230	M	0.6	plata m.	0x0x121	ALU 50-GU5.3-1800cd-3000K-Ra 100

La exacta iluminación de los objetos requiere equilibrio de luces/sombras y efectos luminosos que permitan darle vida a la zona a iluminar. La nueva serie de faros Kim2, de línea esencial y diseño moderno, permite crear los correctos contrastes y las adecuadas atmósferas.

Cuerpo: De tecnopolímero resistente a las altas temperaturas.

Reflector: De aluminio oxidado y bruñido.

Portalámparas: De cerámica y contactos plateados.

Cableado: Alimentación de 230V/50Hz en las versiones de baja tensión con transformador electrónico ajustable.

Dotación: En las versiones para carril, incluye un adaptador.

Normativa: Fabricados en conformidad a las normas EN 60598-1-CEI 34.21, tienen el grado de protección según las normas EN 60529.

Lámparas: Incluyen lámparas DICR-ALU.

Incluye transformador ajustable de 230/240 V.