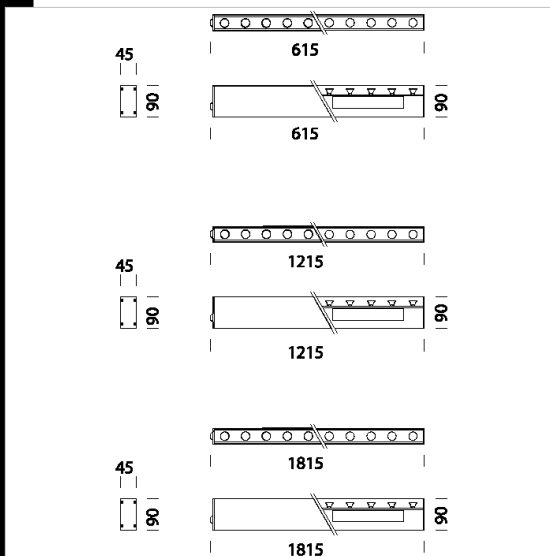
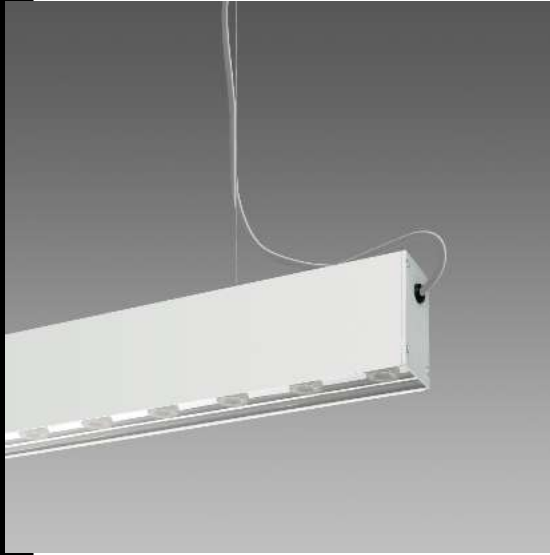


## Maxi Liset IP40 LED

Cuerpo: de aluminio extrudido oxidado.  
 Cabezales: de aluminio inyectado fundido a presión con barnizado en poliéster para exterior.  
 Difusor: de vidrio.  
 Normativa: fabricado conforme a las normativas vigentes EN60598-1 CEI 34-21, grado de protección según la normativa EN 60529.  
 Factor de potencia: >0,95  
 Mantenimiento del flujo luminoso al 70% 50000h L70B50  
 Clase de seguridad fotobiológica Grupo exento EN62471



Code	Gear	Kg	Lumen Output-K-CRI	WTot	Colour
22019173-00	CLD CELL	1,50	LED-170lm-4100k-CRI 80	83 W	OXIDADO
22019171-00	CLD CELL	1,50	LED-170lm-4100k-CRI 80	27 W	OXIDADO
22019172-00	CLD CELL	1,50	LED 20x2.3W white-170lm-4100k-CRI 80	52 W	OXIDADO

### Accessori



- Suspensión simple



- Fijación al techo



- Suspensión simple



- suspensión electrificada



- Bracket - Maxi Liset



- Unión de alineación - Maxi Liset



- Bracket - Maxi Liset



- Adjustable Bracket - Maxi Liset



- Bracket for Omnitrack - Maxi Liset

### Download

DXF 2D  
 - maxilisetip40led.dxf

### Montaggi

- maxilisetacc.pdf  
 - maxilisetip40.pdf

The reported luminous flux is the flux emitted by the light source with a tolerance of  $\pm 10\%$  compared to the indicated value. The W tot column indicates the total wattage absorbed by the system without exceeding 10% of the indicated