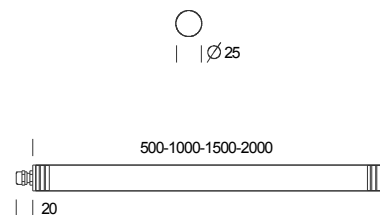
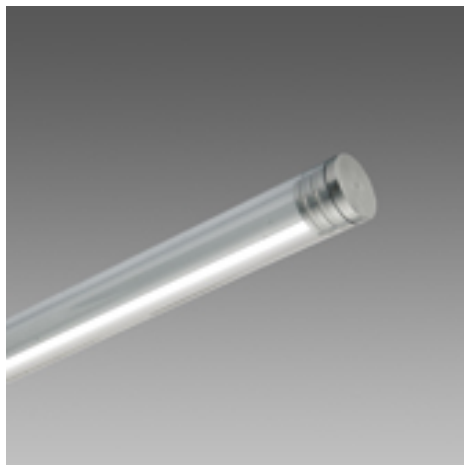


Micro Liset - Cylindric 4100K



| Código | Cableado | Color | Dimensiones | Lámparas |
|-------------|----------|--------------|--------------|-------------------------|
| 22018870-00 | CLD S+L | oxidado nat. | 500x0x0 Ø25 | LED 6x1.4W white-4100K |
| 22018871-00 | CLD S+L | oxidado nat. | 1000x0x0 Ø25 | LED 12x1.4W white-4100K |
| 22018872-00 | CLD S+L | oxidado nat. | 1500x0x0 Ø25 | LED 18x1.4W white-4100K |
| 22018873-00 | CLD S+L | oxidado nat. | 2000x0x0 Ø25 | LED 24x1.4W white-4100K |
| 22018874-00 | CLD S+L | oxidado nat. | 500x0x0 Ø25 | LED 20x0.3W white-4100K |
| 22018875-00 | CLD S+L | oxidado nat. | 1000x0x0 Ø25 | LED 40x0.3W white-4100K |
| 22018876-00 | CLD S+L | oxidado nat. | 1500x0x0 Ø25 | LED 60x0.3W white-4100K |
| 22018877-00 | CLD S+L | oxidado nat. | 2000x0x0 Ø25 | LED 80x0.3W white-4100K |

Cuerpo: estructura en perfil de aluminio anodizado.

Difusor: tubo de policarbonato transparente con cabezales de acero inoxidable.

Posibilidades de fijación diferente, de pared o de techo, a través de accesorios dedicados.