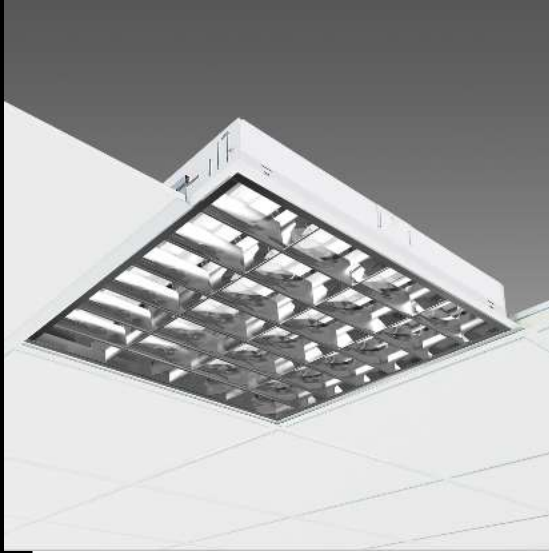
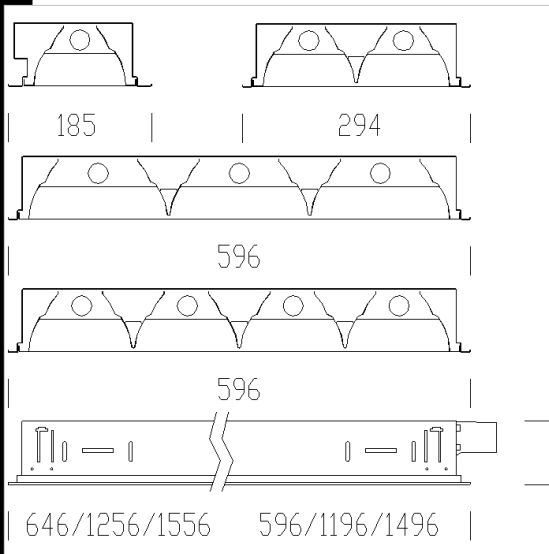


873 Comfort T8 - óptica especular 99.99



Cuerpo: de chapa de acero.
 Óptica: multicelular, multicelular de doble parábola, de aluminio especular 99,99 antirreflejos y antibrillos de muy baja luminancia con tratamiento de PVD.
 Barnizado: de inmersión por anaforesis con esmalte acrílico blanco, estabilizado contra los rayos UV.
 Cableado: totalmente automatizado con pruebas eléctricas en el 100% de la producción. Alimentación 230V/50Hz (CNR). Cable rígido de 0.50 mm² de sección y funda de PVC-HT resistente a 90° según las normas CEI 20-20.
 Conector de conexión rápida +T con máxima sección de los conductores admitida 2.5 mm².
 Equipamiento: sistema óptico fijado a presión, permanece enganchada con cuerdas anticaída. Fusible de protección de 6,3A para las versiones 873.
 Suministrados sin fijaciones para el montaje con apoyo directo sobre los armarios. En la eventual instalación sin apoyo utilizar las fijaciones de acc. 901.
 Normativa: fabricado conforme a las normativas vigentes EN60598-1 CEI 34-21, grado de protección según la normativa EN 60529.



Código	Cableado	Kg	Lumen-K-CRI	WTot	Fijación base	Color
151005-09	CELF-E	5.50	FL 2x58-5200lm-4000K-Ra 1b	116 W	G13	BLANCO
151001-09	CELF-E	4.00	FL 1x36-3350lm-4000K-Ra 1b	40 W	G13	BLANCO
151005-08	CEL-F	4.90	FL 2x58-5200lm-4000K-Ra 1b	113 W	G13	BLANCO
151006-09	CELF-E	4.40	FL 3x18-1350lm-4000K-Ra 1b	58 W	G13	BLANCO
151007-09	CELF-E	6.60	FL 3x36-3350lm-4000K-Ra 1b	110 W	G13	BLANCO
151009-09	CELF-E	7.20	FL 4x36-3350lm-4000K-Ra 1b	149 W	G13	BLANCO
151002-09	CELF-E	4.60	FL 1x58-5200lm-4000K-Ra 1b	59 W	G13	BLANCO
151003-09	CELF-E	2.70	FL 2x18-1350lm-4000K-Ra 1b	41 W	G13	BLANCO
151009-08	CEL-F	6.58	FL 4x36-3350lm-4000K-Ra 1b	146 W	G13	BLANCO
151006-08	CEL-F	3.90	FL 3x18-1350lm-4000K-Ra 1b	55 W	G13	BLANCO
151004-09	CELF-E	4.70	FL 2x36-3350lm-4000K-Ra 1b	73 W	G13	BLANCO
151004-08	CEL-F	4.10	FL 2x36-3350lm-4000K-Ra 1b	70 W	G13	BLANCO
151002-08	CEL-F	4.00	FL 1x58-5200lm-4000K-Ra 1b	56 W	G13	BLANCO
151000-08	CEL-F	1.61	FL 1x18-1350lm-4000K-Ra 1b	20 W	G13	BLANCO
151008-08	CEL-F	3.46	FL 4x18-1350lm-4000K-Ra 1b	73 W	G13	BLANCO
151008-09	CELF-E	3.88	FL 4x18-1350lm-4000K-Ra 1b	76 W	G13	BLANCO
151007-08	CEL-F	6.00	FL 3x36-3350lm-4000K-Ra 1b	108 W	G13	BLANCO
151001-08	CEL-F	3.40	FL 1x36-3350lm-4000K-Ra 1b	37 W	G13	BLANCO
151003-08	CEL-F	2.23	FL 2x18-1350lm-4000K-Ra 1b	38 W	G13	BLANCO

Accesorios



- 203 Fusible



- 320 cordel



- 898 soporte regulable



- 901 soporte regulable

El flujo luminoso mostrado indica el flujo de salida de la luminaria con una tolerancia de ± el 10% respecto al valor indicado. Los W tot son la potencia total absorbida por el sistema y no superan el 10% del valor indicado.



-  CELF-E
-   
-  CEL-F 
-   
-    DIMM
-  
-   
- 

Descargar

- DXF 2D
- 873_75_77.dxf
- 3DS
- 873_2x36.3ds
- 3DM
- 873_2x36.3dm
- Montaggi
- comfort8.pdf