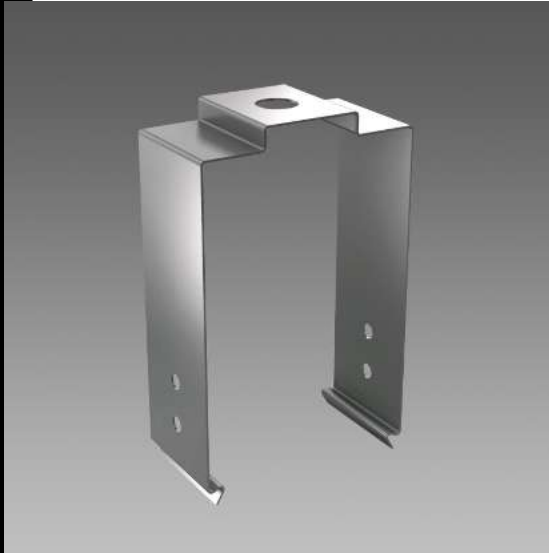




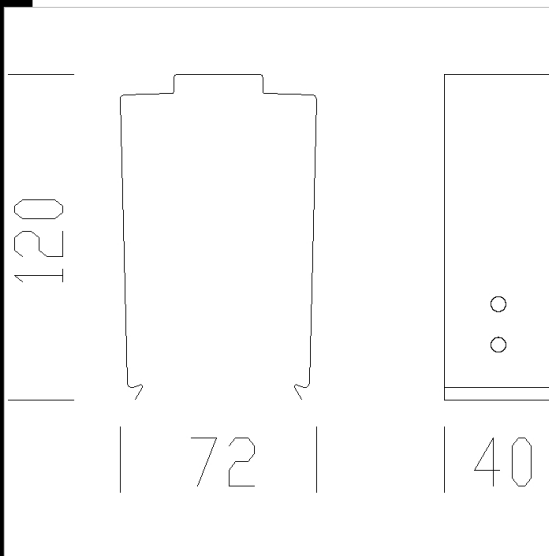
Descargar

DXF 2D
- 6111.dxf



6111 Suspensión simple

de acero inoxidable, para la suspensin en el techo cuando el carril es doble.
Carga mxima 30 kg.



Código	Kg	WTot	Color
132816-00	0.04	0 W	INOX

Productos



- 6100 carril Elesystem: 10

El flujo luminoso mostrado indica el flujo de salida de la luminaria con una tolerancia de \pm el 10% respecto al valor indicado. Los W tot son la potencia total absorbida por el sistema y no superan el 10% del valor indicado.