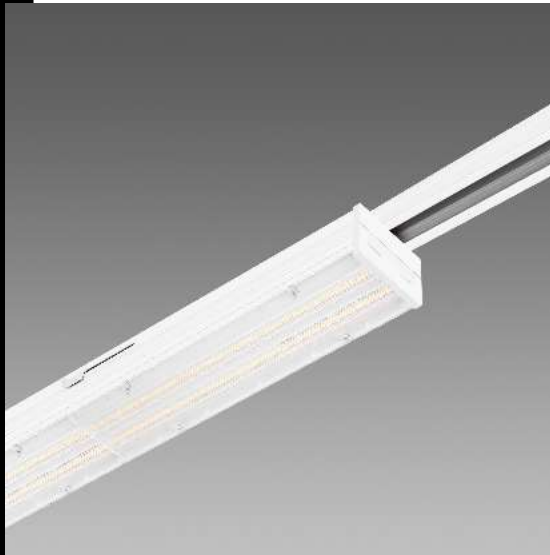




Download

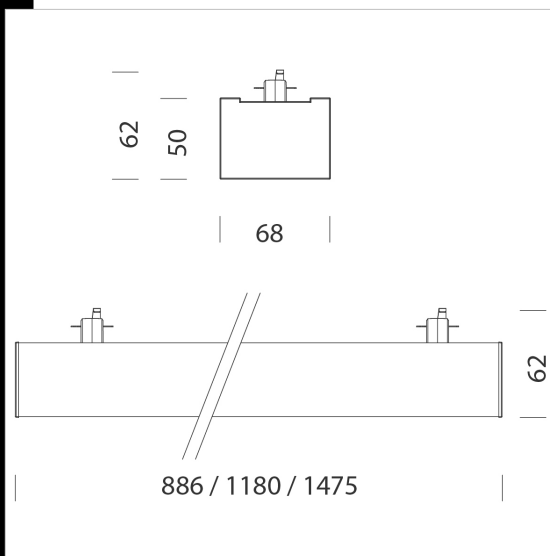
DXF 2D
- technotrack.dxf

Montaggi
- TECHNO_TRACK rev4.pdf



Techno Track 2 - simmetrico 60°

Techno Track nuovo sistema modulare installabile direttamente su binario in maniera semplice e soprattutto sicura perché il fissaggio è garantito dal blocco meccanico di sicurezza. Techno Track dispone di un'ampia gamma di ottiche con LED di ultima generazione che lo rendono il prodotto ideale per rispondere alle diverse esigenze di illuminazione nel settore dello shop e del retail. L'apparecchio e il binario si collegano direttamente con un aggancio a scatto, in maniera semplice e soprattutto sicura perché il fissaggio è garantito dal blocco meccanico di sicurezza. L'adattatore permette, oltre al fissaggio, anche la connessione elettrica e consente l'installazione di Techno Track su binari elettrificati. La particolare tecnologia utilizzata nello sviluppo dell'adattatore consente in fase di installazione il perfetto affiancamento dei moduli di componenti grazie all'assenza di qualsiasi sporgenza laterale. Questo permette di poter intervenire sui singoli moduli e garantisce un effetto finale di "luce continua". Corpo: in alluminio estruso con tappi di chiusura e adattatore universale per binario elettrificato. Ottiche: lenticolari in PMMA ad alto rendimento. Techno Track comprende versioni con ottiche asimmetriche da 20° e bi-asimmetriche da 30° e ottiche diffondenti da 30°-60°-90°, che lo rendono il prodotto più completo per rispondere alle diverse esigenze di illuminazione. Possibilità di integrare sul binario, plafoniere Techno Track con spot Fosnova. LED: Mantenimento del flusso luminoso al 80%: 50.000h (L80B20). Fattore di potenza: >0,9. Versione completa di adattatore universale utilizzabile su binario Omnitrack da acquistare a parte.



Code	Gear	Kg	Lumen Output-K-CRI	WTot	Colour
22300310-00	CLD	1,33	LED-3465lm-4000K-60°-CRI>90	28 W	BIANCO
22300311-00	CLD	1,72	LED-4620lm-4000K-60°-CRI>90	38 W	BIANCO
22300312-00	CLD	2,09	LED-5775lm-4000K-60°-CRI>90	47 W	BIANCO
22300310-39	CLD	1,33	LED-3222lm-3000K-60°-CRI>90	28 W	BIANCO
22300311-39	CLD	1,73	LED-4297lm-4000K-60°-CRI>90	38 W	BIANCO
22300312-39	CLD	2,12	LED-5371lm-4000K-60°-CRI>90	47 W	BIANCO

The reported luminous flux is the flux emitted by the light source with a tolerance of $\pm 10\%$ compared to the indicated value. The W tot column indicates the total wattage absorbed by the system without exceeding 10% of the indicated