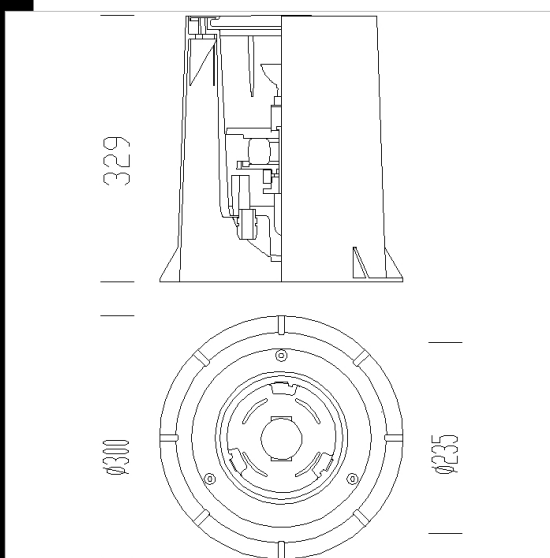


1640 Minifloor - orientabile

CORPO: In alluminio pressofuso con cornice in acciaio inox AISI 316.
RIFLETTORE: Orientabile, in alluminio ossidato anodicamente e brillantato.
DIFFUSORE: Doppio vetro di protezione uno liscio trasparente temperato sp. 5 mm e uno stampato, sp. 12 mm resistenti agli shock termici, agli urti ed al carico (max. 2000 Kg).
VERNICIATURA: a polvere poliestere, colore argento, resistente alla corrosione e alle nebbie saline.
PORTALAMPADA: In ceramica con contatti argentati.
CABLAGGIO: Alimentazione 230V/50Hz. Cavetto rigido sezione 1 mm² e guaina di PVC-HT resistente a 90°C secondo le norme CEI 20-20. Morsettiera 2P con massima sezione dei conduttori ammessa 4 mm².
DOTAZIONE: Versioni complete di cornice di serraggio. Di serie con scatola per incasso.
EQUIPAGGIAMENTO: Guarnizione di tenuta in gomma silconica. Piastra portaccessori elettrici asportabile per una facile manutenzione. Due pressacavi in nylon f.v. diam. 1/2 pollice gas.
NORMATIVA: Prodotti in conformità alle norme EN60598 - CEI 34-21. Hanno grado di protezione secondo le norme EN60529.



Download

- DXF 2D
- 1640.dxf
- 3DS
- 1640_minifloor.3ds
- 3DM
- 1640_minifloor.3dm
- Montaggi
- minifloor.pdf
- 369_399_montaggio.dxf

Code	Gear	Kg	Watt	Base	Lamps	Colour
530720-00	S	4,63	PAR30 75W	E27	2200cd-3000K-Ra 1a	INOX
530734-00	CELL	4,75	CDM-R111 20	Gx8.5	4500cd-3000K-Ra 1b	INOX
530733-00	CNR-L	5,75	CDM-R111 35	Gx8.5	1350lm-3000K-Ra 1b	INOX
530723-00	CTL	5,45	DICR 35 IRC	GU5.3	4100cd-3000K-	INOX
530722-00	CTL	5,43	ALO 50	GY6.35	950cd-2900K-Ra 100	INOX
530721-00	CTL	5,50	AR111 50IRC	G53	5800cd-3000K-Ra 100	INOX

Accessori



- 369 Connettore



- 399 Connettore per fila continua